



传感器选型目录:

应用
产品类型



加速度
力
压力



公司简介

目录

简介

*仅适用于美国地区的客户

数据推动创新



Michael R. Change, 总裁

欢迎查阅第一版Dytran传感器选用指南。本指南由两个部分组成--应用和产品配置。我们的目标是帮助您来快速选择Dytran传感器，省去对整个产品线的分类而直接投入于创新产品开发、测试和解决方案验证。从品种繁多的传感器中快速高效地挑选出您所需要的，用于工程开发、测试实验室动力学、可靠性、终端测试、机械状态检修，飞行试验和其他更多的领域。

Dytran 工程师利用压电和可变电容的DC-MEMS技术来设计出独特的适应各种环境的传感器，从实验室到测试轨道再到外太空。当需要关键数据时，Dytran 总能为您找到方法！现在就联系我们或者浏览我们的网站www.dytran.com了解更多关于Dytran传感器如何获取推动创新的数据。

关于Dytran

- 制造系统注册ISO9001:2008和AS9100C，按照AS9104A的要求
- 标定系统注册ISO/IEC 17025:2005和ANSI/NCSL Z540-1-1994
- 160名雇员，35000平方英尺的制造基地
- Dytran产品属于美国制造

查看这些令人激动的新客户福利项目！

- Sensor Select 100™ 终身保修的库存备货计划
- *Sensor Select 100™ 让所有顾客满意，退款保证
- 新标准产品5年保修
- Quad™ Sensor 教育捐赠计划
- *Sensor Exchange™ 以旧换新计划

在过去的35年里，Dytran因先进的压电式传感器而闻名。如今，我们已在汽车行业、飞机制造业、工业化试验和太空应用中成为工业上的领导者。过去的15年中，Dytran在标准型和定制型MEMS直流加速度传感器方面都获得了良好的声誉。

我们所做的就是利用各种经过严格考量的技术来解决客户的问题。我们可以自豪地说，下一代技术仍将在Dytran团队中出现。感谢分布在世界各地的忠实客户们，你们的支持，是我们发展的最大动力，Dytran将致力于打造最好的传感器。敬请期待——最优秀的产品即将到来！



Dave Change, 副总裁，技术总监

产品类型

压电式加速度传感器	4-19
直流MEMS加速度传感器	20-21
加速度传感器安装配件	22-23
压电式压力传感器	24-25
压电式传感器安装附件	25
压电式力传感器	26-27
脉冲锤	28
脉冲锤配件	29
电子设备	30-31
电缆	32-34
客户权益	35

更多信息

咨询我们
关于应用信息 400-870-9643



浏览我们的网站www.dytran.com获取全面的技术参数，定价，报价，查看我们的网上商店，库存超过100的型号可立即交付。
网站搜索：在快速搜索框中输入型号获取全面的技术参数。

www.dytran.com

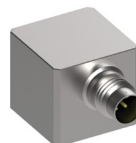


三轴型



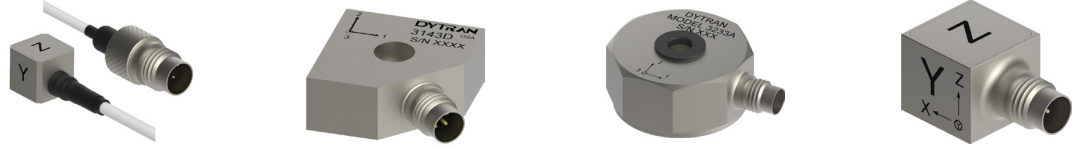
型号	3023A	3023A1	3023A2
重量(克)	3	4	4
尺寸, 毫米(L x W x H)	9.14 x 9.14 x 9.14	9.14 x 9.14 x 12.45	8.89 x 8.89 x 12.45
输出接头	1/4-28 4针 径向接头	1/4-28 4针 径向接头	1/4-28 4针 径向接头
安装方式	粘贴	5-40 螺孔	10-32 螺孔
灵敏度, mV/g (mV/m/s ²)	10 (1)	10 (1)	10 (1)
量程, g (m/s ²)	500 (4,903)	500 (4,903)	500 (4,903)
频响, ±5%, Hz	1.5 to 4,000	1.5 to 4,000	1.5 to 4,000
冲击, g (m/s ²)	5,000 (49,030)	5,000 (49,030)	5,000 (49,030)
温度 (°C)	-51 to +121	-51 to +121	-51 to +121
环境密封	激光焊接	激光焊接	激光焊接
电气隔离	否	否	否
电缆	6811A, 6824A	6811A, 6824A	6811A, 6824A
特性	超小型三轴设计	超小型三轴设计	超小型三轴设计
其他	3023AH: 10 mV/g灵敏度, 500g 量程, +163°C 3023A3: 5 mV/g灵敏度, 1,000g 量程 3023A3H: 5 mV/g灵敏度, 1,000g 量程, +163°C 3023A4H: 1 mV/g灵敏度, 5,000g 量程, +163°C 3023A5: 1 mV/g灵敏度, 5,000g 量程 3023M27: 10 mV/g灵敏度, 500g 量程, XYZ 标记 3023M30: 10 mV/g灵敏度, 500g 量程, XYZ 标记, +163°C	3023A4: 5 mV/g灵敏度, 1,000g 量程	3023A2H: 10 mV/g灵敏度, 500g量程, +160°C 3023A6: 5 mV/g灵敏度, 1,000g量程 3023A6H: 5 mV/g灵敏度, 1,000g量程, +160°C 3023A9: 1 mV/g灵敏度, 5,000g量程 3023M23: 10 mV/g灵敏度, 500g量程, XYZ标记, +163°C
相似类型	3023AT: 10 mV/g灵敏度, 500g 量程, TEDS	3023A1T: 10 mV/g灵敏度, 500g 量程, TEDS	-

三轴型



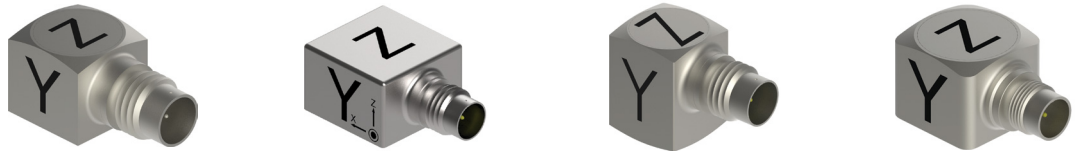
型号	3033B2	3053B	3093M17	3093M22
重量(克)	11	6	13.5	13
尺寸, 毫米(L x W x H)	15.24 x 15.24 x 7.87	12.7 x 12.7 x 8.89	24.38 x 14.73 x 13.72	14.99 x 14.99 x 15.24
输出接头	1.1米内置电缆 to (3) BNC 公头	1/4-28 4针 Dytran 径向接头	1/4-28 4针 径向接头	1/4-28 4针 径向接头
安装方式	4-40 通孔	粘贴	10-32 螺孔	粘贴
灵敏度, mV/g (mV/m/s ²)	10 (1)	10 (1)	100 (10)	5 (0.5)
量程, g (m/s ²)	500 (4,903)	500 (4,903)	50 (490)	1,000 (9,807)
频响, ±5%, Hz	1 to 8,000	2 to 5,000 (±10%)	0.6 to 5,000	3.3 to 3,000
冲击, g (m/s ²)	1,000 (9,807)	5,000 (49,030)	7,000 (68,647)	5,000 (49,030)
温度 (°C)	-51 to +121	-51 to +121	-51 to +107	-51 to +121
环境密封	环氧树脂	激光焊接	激光焊接	激光焊接
电气隔离	否	是	是	是
电缆	-	6430A, 6431A, 6801A, 6830A	6811A, 6824A	6811A, 6824A
特性	电缆引出线可调整方向	重量轻	隔离设计	隔离设计
其他	-	3053B1: 5 mV/g灵敏度, 1,000g 量程 3053B2: 10 mV/g灵敏度, 500g量程, 10-32 螺孔安装 3053M10: 10 mV/g灵敏度, 500g量程, 10-32 螺孔安装, XYZ 标记	3093M27: 10 mV/g灵敏度, 500g 量程, +160°C 3093M8: 100mV/g灵敏度, 50g量程, TEDS 3093M18: 10 mV/g灵敏度, 500g 量程, TEDS 3093M28: 5 mV/g灵敏度, 1,000g 量程, 1,2,3 标记, TEDS	-
相似类型	-	-	-	-

三轴型



型号	3133A1	3143D	3233A	3263A1
重量(克)	0.8	14	30	5.6
尺寸, 毫米(L x W x H)	6.1 x 6.1 x 6.1	20.83 x 20.83 x 8.64	25.4 x 25.4 x 13.21	12.19 x 12.19 x 11.18
输出接头	0.9米内置电缆 to 1/4-28 4针	1/4-28 4针 径向接头	1/4-28 4针 径向接头	1/4-28 4针 径向接头
安装方式	粘贴	6-32 通孔	8-32 通孔	4-40 螺孔
灵敏度, mV/g (mV/m/s ²)	10 (1)	10 (1)	1,000 (100)	10 (1)
量程, g (m/s ²)	500 (4,903)	500 (4,903)	5 (49)	500 (4,903)
频响, ±5%, Hz	0.25 to 10,000 (±10%)	0.5 to 3,000	轴 1 & 2: 0.3 to 4,000 轴 3: 0.3 to 6,000 (±10%)	0.3 to 10,000 (+15/-10%)
冲击, g (m/s ²)	3,000 (29,420)	1,500 (14,710)	5,000 (49,030)	5,000 (49,030)
温度 (°C)	-51 to +121	-51 to +85	-51 to +93	-51 to +121
环境密封	环氧树脂	激光焊接	激光焊接	激光焊接
电气隔离	否	是	底座绝缘	否
电缆	6811A	6811A, 6824A	6811A, 6824A	6811A, 6824A
特性	超小型	电缆引出线可调整方向	电缆引出线可调整方向 超高灵敏度	轻量化 低噪声
其他	3133A2: 2 mV/g灵敏度, 2,500g量程 3133A3: 5 mV/g灵敏度, 1,000g量程 3133A4: 1 mV/g灵敏度, 5,000g量程	3143D1: 100 mV/g灵敏度, 50g量程 3143D2: 50 mV/g灵敏度, 100g量程	-	3263A2: 100 mV/g灵敏度, 50g量程 3263A3: 50 mV/g灵敏度, 100g量程
相似类型	3133B: 电气隔离, 可选灵敏度 2 to 10 mV/g	3143DT: TEDS 3143M16: 低温, 10 mV/g灵敏度, 500g 量程, -196°C操作温度	3233AT: TEDS	3263AT: TEDS 3263A7T/A8T: M3 螺孔, 可选灵敏度 10 和 100 mV/g, TEDS

三轴型



型号	3273A1	3293A	3313A1	3333A1
重量(克)	2.7	8.8	4.1	2.3
尺寸, 毫米(L x W x H)	9.14 x 9.14 x 8.89	13.97 x 13.97 x 9.4	9.14 x 9.14 x 11.94	9.14 x 9.14 x 8.13
输出接头	1/4-28 4针 径向接头	1/4-28 4针 径向接头	1/4-28 4针 径向接头	M4.5 x 0.35 4针 径向接头
安装方式	粘贴	5-40 螺孔	10-32 螺孔	粘贴
灵敏度, mV/g (mV/m/s ²)	10 (1)	500 (50)	1 (0.1)	10 (1)
量程, g (m/s ²)	500 (4,903)	7 (69)	5,000 (49,030)	500 (4,903)
频响, ±5%, Hz	0.5 to 3,000	0.25 to 4,000 (±10%)	1.2 to 10,000 (±15%)	0.31 to 10,000 (+15/-10%)
冲击, g (m/s ²)	5,000 (49,030)	1,000 (9,807)	5,000 (49,030)	5,000 (49,030)
温度 (°C)	-51 to +107	-51 to +85	-51 to +121	-51 to +107
环境密封	激光焊接	激光焊接	激光焊接	激光焊接
电气隔离	否	否	否	否
电缆	6811A, 6824A	6811A, 6824A	6811A, 6824A	6893A, 6895A, 6948A, 6949A, 6975A
特性	低噪声JFET电子 重量轻	高灵敏度 低噪声	小型设计 宽频响	小型4针接头 扩展低频响应
其他	3273A2: 100 mV/g灵敏度, 50g量程 3273A4: 50 mV/g灵敏度, 100g量程	-	3313A2: 5 mV/g灵敏度, 1,000g量程 3313A3: 10 mV/g灵敏度, 500g量程	3333A2: 100 mV/g灵敏度, 50g量程 3333A3: 50 mV/g灵敏度, 100g量程
相似类型	3273AT: TEDS 3273M2: 10-32 螺孔, 100 mV/g灵敏度, 50g 量程	-	3313AH: +163°C 操作温度, 可选灵敏度 1 to 10 mV/g	3333AT: TEDS, 可选灵敏度 1 to 100 mV/g 3333M1T/M2T/M3T/M5: TEDS, 电气隔离, 可选灵敏度 5 to 100 mV/g 3333M4T/M5T/M6T: TEDS, 电气隔离, 1/4-28 4针 径向接头, 可选灵敏度 1 to 25 mV/g

三轴型



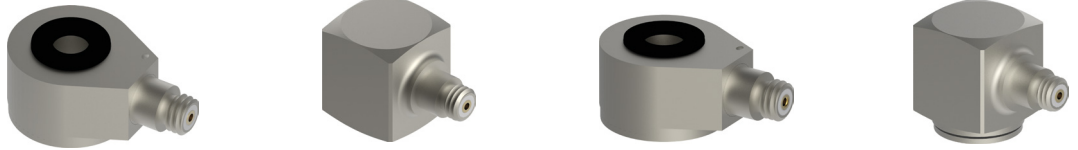
型号	3343A	3403A	3413A1	3533A
重量(克)	2.4	4	13	25
尺寸, 毫米(L x W x H)	9.14 x 9.14 x 7.37	10.92 x 10.92 x 8.13	14.99 x 14.99 x 25.24	14.99 x 14.99 x 17.27
输出接头	M4.5 x 0.35 4针 径向接头	M4.5 x 0.35 4针 径向接头	1/4-28 4针 径向接头	3/8-28 4针 "Mighty Mouse®" 径向接头
安装方式	粘贴	粘贴	粘贴	10-32 螺孔
灵敏度, mV/g (mV/m/s ²)	10 (1)	10 (1)	5 (0.5)	5 (0.5)
量程, g (m/s ²)	500 (4,903)	500 (4,903)	1,000 (9,807)	1,000 (9,807)
频响, ±5%, Hz	1.2 to 5,000 (+15/-10%)	1.2 to 5,000 (+15/-5%)	3.3 to 3,000	3.3 to 1,000
冲击, g (m/s ²)	5,000 (49,030)	5,000 (49,030)	5,000 (49,030)	5,000 (49,030)
温度 (°C)	-51 to +121	-51 to +121	-51 to +160	-51 to +121
环境密封	激光焊接	激光焊接	激光焊接	激光焊接
电气隔离	否	是	是	是
电缆	6893A, 6895A, 6948A, 6949A, 6975A	6893A, 6895A, 6948A, 6949A, 6975A	6811A, 6824A	6669A
特性	微型4针接头	微型4针接头 隔离设计	TEDS 隔离设计	TEDS 隔离设计
其他	3343A2: 2 mV/g灵敏度, 2,500g量程 3343A3: 5 mV/g灵敏度, 1,000g量程	-	3413A2: 50 mV/g灵敏度, 100g量程	-
相似类型	-	-	-	-

通用型



型号	3049E	3055D1	3056D1	3100D24
重量(克)	4.2	10	10	55
尺寸, 毫米(L x W x H)	12.19 x 14.48 (D x H)	12.7 x 15.75 (D x H)	12.7 x 23.11 (D x H)	16 x 29.46 (D x H)
输出接头	10-32 径向接头	10-32 径向接头	10-32 径向接头	10-32 径向接头
安装方式	10-32 螺钉	10-32 螺孔	10-32 螺孔	10-32 螺孔
灵敏度, mV/g (mV/m/s ²)	10 (1)	10 (1)	10 (1)	1,000 (102)
量程, g (m/s ²)	500 (4,903)	500 (4,903)	500 (4,903)	5 (49)
频响, ±5%, Hz	1 to 10,000	1 to 10,000	1 to 10,000 (±10%)	1 to 1,000
冲击, g (m/s ²)	5,000 (49,030)	3,000 (29,420)	3,000 (29,420)	200 (1,961)
温度 (°C)	-51 to +121	-51 to +121	-51 to +121	-51 to +121
环境密封	激光焊接	激光焊接	激光焊接	激光焊接
电气隔离	是	是	是	是
电缆	6010A, 6011A	6010A, 6011A	6010A, 6011A	6010A, 6011A
特性	轻量化	低成本	低成本	高灵敏度
其他	3049E2: 100 mV/g灵敏度, 50g 量程	3055D2: 100 mV/g灵敏度, 50g量程 3055D3: 500 mV/g灵敏度, 10g量程 3055D4: 50 mV/g灵敏度, 100g量程 3055D5: 20 mV/g灵敏度, 250g量程 3055D6: 200 mV/g灵敏度, 25g量程	3056B2: 100 mV/g灵敏度, 50g量程 3056B3: 500 mV/g灵敏度, 10g量程 3056B4: 20 mV/g灵敏度, 250g量程 3056B5: 50 mV/g灵敏度, 100g量程 3056B6: 200 mV/g灵敏度, 25g量程 3056B7: 5 mV/g灵敏度, 1,000g量程	-
相似类型	3049E1/E3: 粘贴安装, 可选灵敏度10和 100 mV/g 3049D: 电荷型, 灵敏度: 5.8 pC/g, 可选 粘贴或者10-32螺钉安装	3055DT: TEDS 3055C: 电荷型, 灵敏度: 15 pC/g	3056DT: TEDS 3056C: 电荷型, 灵敏度: 15 pC/g	3100D24T: TEDS

通用型



型号	3211A1	3214A1	3215M1	3234A1
重量(克)	10	11	10	12
尺寸, 毫米(L x W x H)	20.32 x 15.24 x 10.41	12.7 x 12.7 x 14.47	24.38 x 15.24 x 10.67	12.7 x 12.7 x 15.75
输出接头	10-32 径向接头	10-32 径向接头	10-32 径向接头	10-32 径向接头
安装方式	Ø4.3毫米 通孔	10-32 螺孔	Ø4.8毫米 通孔	10-32 螺孔
灵敏度, mV/g (mV/m/s ²)	10 (1)	10 (1)	10 (1)	10 (1)
量程, g (m/s ²)	500 (4,903)	500 (4,903)	500 (4,903)	500 (4,903)
频响, ±5%, Hz	1 to 10,000	1 to 10,000	1 to 10,000	1 to 10,000
冲击, g (m/s ²)	5,000 (49,030)	5,000 (49,030)	5,000 (49,030)	5,000 (49,030)
温度(°C)	-51 to +121	-51 to +121	-51 to +149	-51 to +121
环境密封	激光焊接	激光焊接	激光焊接	激光焊接
电气隔离	是	否	是	是
电缆	6010A, 6011A	6010A, 6011A	6010A, 6011A	6010A, 6011A
特性	电缆引出线可调整方向 低噪声	独特的立方体设计 低成本	电缆引出线可调整方向	独特的立方体设计 低噪声JFET电子
其他	3211A2: 100 mV/g灵敏度, 50g量程	3214A2: 100 mV/g灵敏度, 50g量程 3214A3: 500 mV/g灵敏度, 10g量程	-	3234A2: 100 mV/g灵敏度, 50g量程 3234A3: 500 mV/g灵敏度, 10g量程
相似类型	3211M1: 防水, 3米内置电缆, 10 mV/g灵敏度, 500g量程	3214AT: TEDS	-	-

通用型



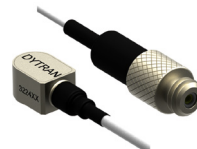
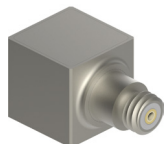
型号	3255A1	3256A1	3312A2T
重量(克)	10	10	25
尺寸, 毫米(L x W x H)	12.7 x 15.75 (D x H)	12.7 x 23.11 (D x H)	19.05 x 18.54 (D x H)
输出接头	10-32 径向接头	10-32 轴向接头	10-32 径向接头
安装方式	10-32 螺孔	10-32 螺孔	10-32 螺孔
灵敏度, mV/g (mV/m/s ²)	10 (1)	10 (1)	100 (10)
量程, g (m/s ²)	500 (4,903)	500 (4,903)	50 (490)
频响, ±5%, Hz	1 to 10,000	1 to 10,000	0.1 to 4,000
冲击, g (m/s ²)	3,000 (29,420)	3,000 (29,420)	10,000 (98,067)
温度(°C)	-51 to +121	-51 to +121	-51 to +121
环境密封	激光焊接	激光焊接	激光焊接
电气隔离	否	否	否
电缆	6010A, 6011A	6010A, 6011A	6010A, 6011A
特性	低成本	低成本	超低频响应 小体积 TEDS
其他	3255A2: 100 mV/g灵敏度, 50g量程 3255A3: 500 mV/g灵敏度, 10g量程 3255A4: 50 mV/g灵敏度, 100g量程 3255A5: 20 mV/g灵敏度, 250g量程 3255A6: 200 mV/g灵敏度, 25g量程	3256A2: 100 mV/g灵敏度, 50g量程 3256A3: 500 mV/g灵敏度, 10g量程 3256A4: 20 mV/g灵敏度, 250g量程 3256A5: 50 mV/g灵敏度, 100g量程 3256A6: 200 mV/g灵敏度, 25g量程	-
相似类型	3255C: 电荷型, 15 pC/g灵敏度	3256BT: TEDS 3256C: 电荷型, 15 pC/g灵敏度	-

超小型/ 环境应力筛选



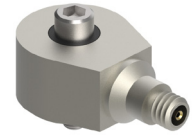
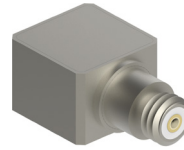
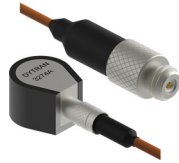
型号	3030B5	3032A	3035B	3089A
重量(克)	6.8	1.5	2.5	0.6
尺寸, 毫米(L x W x H)	10.41 x 17 (D x H)	6.35 x 7.11 (D x H)	12.7 x 7.11 x 8.38	4.83 x 6.35 (D x H)
输出接头	10-32 轴向接头	05米内置电缆 to 10-32 母头	5-44 径向接头	1.2米内置电缆
安装方式	10-32 螺栓	粘贴	5-40 螺栓	螺栓
灵敏度, mV/g (mV/m/s ²)	10 (1)	10 (1)	100 (10)	10 (1)
量程, g (m/s ²)	500 (4,903)	500 (4,903)	50 (490)	500 (4,903)
频响, ±5%, Hz	5 to 10,000	1 to 10,000 (±10%)	0.5 to 10,000 (±10%)	1 to 10,000 (±10%)
冲击, g (m/s ²)	3,000 (29,420)	1,500 (14,710)	3,000 (29,420)	3,000 (29,420)
温度 (°C)	-100 to +121	-51 to +121	-51 to +107	-51 to +121
环境密封	激光焊接	环氧树脂	激光焊接	激光焊接
电气隔离	否	否	否	否
电缆	6010A, 6011A	6010A, 6011A	6014A, 6029A, 6040A	-
特性	环境应力筛选标准 优良的低频响应 可选高温型版本	低剖面	超小型	低成本 原始设备制造商/嵌入式应用
其他	3030B4: 10 mV/g灵敏度, 500g量程, 2 to 10,000 Hz频响范围 3030B5H: 10 mV/g灵敏度, 500g量程, +163°C工作温度	3032A1: 5 mV/g灵敏度, 1,000g量程 3032M9: 10 mV/g灵敏度, 500g量程, 3米内置电缆	3035B1: 10 mV/g灵敏度, 500g量程 3035B2: 50 mV/g灵敏度, 100g量程	-
相似类型	3030BG: 10 mV/g灵敏度, 500g量程, 粘贴安装 3030C1: 电荷型, 0.4 pC/g灵敏度	-	3035M18: M3 螺栓安装, 10 mV/g灵敏度, 500g量程 3035BG: 粘贴安装, 可选灵敏度 10 to 100 mV/g 3035C: 电荷型, 2.5 pC/g灵敏度 3035CG: 电荷型, 2.5 pC/g灵敏度, 粘贴可选	-

超小型/ 环境应力筛选



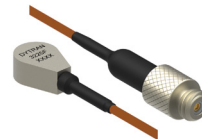
型号	3097A1	3145A	3220E	3224A1
重量(克)	4.3	2.3	2.7	0.2
尺寸, 毫米(L x W x H)	10.16 x 10.16 x 10.41	6.1 x 12.45 (D x H)	17 x 10.41 x 6.35	5.08 x 3.56 x 3.05
输出接头	10-32 径向接头	5-44 轴向接头	5-44 径向接头	3-foot integral cable to 10-32 母头
安装方式	5-40 螺孔	5-40 螺栓	Ø2.4毫米 通孔	粘贴
灵敏度, mV/g (mV/m/s ²)	10 (1)	100 (10)	10 (1)	9 to 14 (0.9 to 0.14)
量程, g (m/s ²)	500 (4,903)	50 (490)	500 (4,903)	500 (4,903)
频响, ±5%, Hz	0.3 to 5,000	0.8 to 10,000 (±10%)	1 to 5,000	0.3 to 20,000 (±10%)
冲击, g (m/s ²)	5,000 (49,030)	3,000 (29,420)	2,000 (19,613)	3,000 (29,420)
温度 (°C)	-51 to +93	-51 to +85	-51 to +121	-51 to +149
环境密封	激光焊接	激光焊接	激光焊接	环氧树脂
电气隔离	否	否	底座绝缘	否
电缆	6010A, 6011A	6014A, 6029A, 6040A	6014A, 6029A, 6040A	6010A, 6011A
特性	小型立方体设计 low noise JFET electronics	微型设计	电缆引出线可调整方向	超小型设计
其他	3097A2: 100 mV/g灵敏度, 50g量程 3097A3: 500 mV/g灵敏度, 10g 量程	3145A1: 10 mV/g灵敏度, 500g量程 3145A2: 5 mV/g灵敏度, 1,000g量程	3220M27: 1 mV/g灵敏度, 5,000g量程	3224A2: 2 mV/g灵敏度, 2,500g量程 3224A3: 5 mV/g灵敏度, 1,000g量程 3224A4: 1 mV/g灵敏度, 5,000g量程
相似类型	3097AT: TEDS	3145AG: 粘贴安装, 可选灵敏度 5 to 100 mV/g	3220C: 电荷型, 可选灵敏度 1.5 and 10 pC/g	3224B: 电气隔离, 10 mV/g灵敏度, 500g 量程 3224C: 电荷型, 0.6 pC/g灵敏度

超小型/
环境应力筛选



型号	3274A1	3305A1	3311A
重量(克)	2	3.7	3.3
尺寸, 毫米(L x W x H)	8.89 x 7.87 x 6.1	10.16 x 10.16 x 8.13	17.78 x 10.41 x 6.86
输出接头	0.9米可拆卸电缆 to 10-32 母头	10-32 径向接头	5-44 径向接头
安装方式	粘贴	粘贴	Ø2.4毫米 通孔
灵敏度, mV/g (mV/m/s ²)	5 (0.5)	10 (1)	50 (5)
量程, g (m/s ²)	1,000 (9,807)	500 (4,903)	100 (981)
频响, ±5%, Hz	1.1 to 10,000 (±10%)	0.3 to 5,000	2 to 10,000 (±10%)
冲击, g (m/s ²)	5,000 (49,030)	5,000 (49,030)	3,000 (29,420)
温度 (°C)	-51 to +121	-51 to +93	-51 to +160
环境密封	激光焊接	激光焊接	激光焊接
电气隔离	是	否	底座绝缘
电缆	6010A, 6011A	6010A, 6011A	6014A, 6029A, 6040A
特性	超小型设计 TEDS	超小型立体设计 低噪声JFET电子	电缆引出线可调整方向 高温型
其他	3274A2: 10 mV/g灵敏度, 500g量程 3274A3: 25 mV/g灵敏度, 200g量程	3305A2: 100 mV/g灵敏度, 50g 量程 3305A3: 500 mV/g灵敏度, 10g 量程	-
相似类型	-	-	-

超小型/
环境应力筛选



型号	3225F	
重量(克)	0.6	
尺寸, 毫米(L x W x H)	9.14 x 6.35 x 3.81	
输出接头	0.9米内置电缆 to 10-32 母头	
安装方式	粘贴安装	
灵敏度, mV/g (mV/m/s ²)	10 (1)	
量程, g (m/s ²)	500 (4,903)	
频响, ±5%, Hz	1.6 to 10,000 (±10%)	
冲击, g (m/s ²)	5,000 (49,030)	
温度 (°C)	-51 to +121	
环境密封	环氧树脂	
电气隔离	否	
电缆	6010A, 6011A	
特性	超小型设计	
其他	3225F1: 10 mV/g灵敏度, 500g 量程, 0.9米可拆卸电缆, 激光焊接 3225F2: 10 mV/g灵敏度, 500g 量程, 0.9米可拆卸电缆, 激光焊接, 底座绝缘 3225F3: 10 mV/g灵敏度, 500g 量程, 0.9米内置电缆, 环氧树脂, 底座绝缘 3225F4T: 1 mV/g灵敏度, 5,000g 量程, 0.9米可拆卸电缆, 激光焊接, TEDS 3225F5T: 10 mV/g灵敏度, 500g 量程, 5.2米可拆卸电缆, 激光焊接, TEDS 3225M5: 1 mV/g灵敏度, 5,000g 量程, 0.9米可拆卸电缆, 激光焊接	3225M7: 1 mV/g灵敏度, 5,000g 量程, 3米可拆卸电缆, 激光焊接 3225M23: 50 mV/g灵敏度, 100g 量程, 0.9米可拆卸电缆, 激光焊接 3225M24: 100 mV/g灵敏度, 50g 量程, 0.9米可拆卸电缆, 激光焊接 3225M36: 10 mV/g灵敏度, 500g 量程, 6米可拆卸电缆, 环氧树脂, TEDS 3225M37: 5 mV/g灵敏度, 1,000g 量程, 6米可拆卸电缆, 环氧树脂, TEDS 3225M39: 10 mV/g灵敏度, 500g 量程, 0.9米内置电缆, 激光焊接, 1.2 Hz低频响应
相似类型	3225E: 电荷型, 1.8 pC/g灵敏度, 可拆卸或者内置电缆可选	

高温型



型号	3030C1	3035C	3049D	3055C
重量(克)	6.8	2.5	4	10
尺寸, 毫米(L x W x H)	10.41 x 17 (D x H)	7.11 x 8.38 (D x H)	12.19 x 14.47 (D x H)	12.7 x 17 (D x H)
输出接头	10-32 径向接头	5-44 径向接头	10-32 径向接头	10-32 径向接头
安装方式	10-32 螺栓	5-40 螺栓	10-32 螺栓	10-32 螺孔
灵敏度, pC/g (pC/m/s ²)	0.4 (0.04)	2.5 (0.25)	5 (0.5)	15 (1.5)
频响, ±5%, Hz	5,000	10,000 (±10%)	8,000	5,000
冲击, g (m/s ²)	3,000 (29,420)	10,000 (98,067)	2,000 (19,613)	3,000 (29,420)
温度(°C)	-100 to +260	-73 to +204	-73 to +177	-51 to +191
环境密封	激光焊接	激光焊接	激光焊接	激光焊接
电气隔离	否	否	是	是
电缆	6013A, 6019A	6025A, 6056A	6013A, 6019A	6013A, 6019A
特性	高加速寿命测试/高加速应力筛选 行业标准	微型	轻重量	低成本
其他	-	-	-	-
相似类型	3030B: IEPE, 10-32 螺栓安装, 10 mV/g 灵敏度 3030BG: IEPE, 粘贴安装, 10 mV/g 灵敏度 5310M1: IEPE, 高温振动测量系统后, 10 mV/g 灵敏度 5310M2: IEPE, 高温振动测量系统后, 5 mV/g 灵敏度	3035CG: 粘贴安装 3035B: IEPE, 5-40 螺栓安装, 可选灵敏度 5 to 100 mV/g 3035BG: IEPE, 粘贴安装 可选灵敏度 5 to 100 mV/g	3049D1: 粘贴安装 3049E/E2: IEPE, 10-32 螺栓安装, 可选灵敏度 10 和 100 mV/g 3049E1/E3: IEPE, 粘贴安装, 可选灵敏度 10 和 100 mV/g	3055B: IEPE, 可选灵敏度 10 to 500 mV/g

高温型



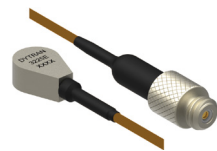
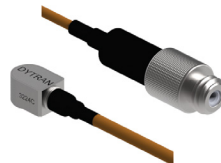
型号	3056C	3085C	3088C	3092C
重量(克)	6	75	42	42
尺寸, 毫米(L x W x H)	12.7 x 23.11 (D x H)	30.23 x 33.78 x 26.16	16 x 27.94 (D x H)	16 x 27.94 (D x H)
输出接头	10-32 轴向接头	2-pin 7/16-27 径向接头	10-32 径向接头	10-32 径向接头
安装方式	10-32 螺孔	Ø4.3毫米 通孔, x3	10-32 螺孔	10-32 螺孔
灵敏度, pC/g (pC/m/s ²)	15 (1.5)	10 (1)	10 (1)	3.5 (0.35)
频响, ±5%, Hz	5,000	2,500	5,000	5,000 (±10%)
冲击, g (m/s ²)	3,000 (29,420)	2,000 (19,613)	3,000 (29,420)	5,000 (49,030)
温度(°C)	-51 to +191	-54 to +316	-54 to +316	-51 to +482
环境密封	激光焊接	激光焊接	激光焊接	激光焊接
电气隔离	是	是	否	否
电缆	6013A, 6019A	6838A, 6845A	6894A, 6946A, 6979A	6894A, 6946A, 6979A
特性	低成本	差分输出	紧凑尺寸	紧凑尺寸
其他	-	-	-	-
相似类型	3056D: IEPE, 可选灵敏度 10 to 500 mV/g	-	-	-

高温型



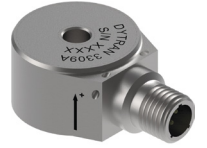
型号	3122C	3152C2	3196C	3197C
重量(克)	25	14	85	85
尺寸, 毫米(L x W x H)	12.7 x 24.38 (D x H)	12.7 x 24.64 (D x H)	57.91 x 33.78 x 20.32	57.91 x 33.78 x 20.32
输出接头	10-32 径向接头	10-32 轴向接头	TNC 径向接头	TNC 径向接头
安装方式	10-32 螺孔	10-32 螺孔	Ø4.3毫米 通孔, x3	Ø4.3毫米 通孔, x3
灵敏度, pC/g (pC/m/s ²)	50 (5)	4 (0.4)	8 (0.8)	2.4 to 4.5 (0.24 to 0.45)
频响, ±5%, Hz	5,000 (±8%)	5,000 (±10%)	2,500	2,500
冲击, g (m/s ²)	2,000 (19,613)	3,000 (29,420)	2,000 (19,613)	2,000 (19,613)
温度 (°C)	-51 to +191	-54 to +260	-54 to +260	-54 to +260
环境密封	激光焊接	激光焊接	激光焊接	激光焊接
电气隔离	否	否	否	是
电缆	6013A, 6019A	6013A, 6019A	-	-
特性	紧凑尺寸	紧凑尺寸	行业标准的3螺栓安装	行业标准的3螺栓安装
其他	3122C2: 15 pC/g灵敏度, 高达260°C 操作温度	-	-	-
相似类型	-	-	-	-

高温型



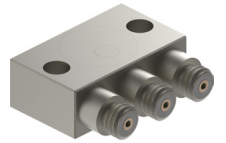
型号	3218C	3220C	3224C	3225E
重量(克)	157	4	0.2	0.6
尺寸, 毫米(L x W x H)	30.23 x 33.78 x 19.3	17 x 10.41 x 6.35	6.86 x 3.56 x 3.05	9.14 x 6.35 x 3.81
输出接头	0.5米内置电缆, D38999输出接口	5-44 径向接头	0.9米内置电缆 to 10-32 母头	0.9米内置电缆 to 10-32 母头
安装方式	Ø4.3毫米 通孔, x3	Ø23.6毫米 通孔	粘贴	粘贴
灵敏度, pC/g (pC/m/s ²)	1.6 (0.16)	1.5 (0.15)	0.25 to 0.45 (0.025 to 0.045)	1.8 (0.18)
频响, ±5%, Hz	10,000 (±10%)	5,000	10,000	10,000 (±10%)
冲击, g (m/s ²)	2,000 (19,613)	2,000 (19,613)	1,000 (9,807)	5,000 (49,030)
温度 (°C)	-51 to +482	-51 to +260	-51 to +177	-51 to +177
环境密封	激光焊接	激光焊接	环氧树脂	环氧树脂
电气隔离	是 内置硬线电缆	底座绝缘	否	否
电缆	-	6025A, 6056A	6013A, 6019A	6013A, 6019A
特性	差分输出	电缆引出线可调整方向 小体积	超小型设计	超小型设计
其他	-	3220C1: 10 pC/g灵敏度	-	3225E1: 0.9米可拆卸电缆, 激光焊接, 负极性 3225E2: 10.9米可拆卸电缆, 激光焊接, 底座绝缘 3225E3: 0.9米可拆卸电缆, 激光焊接, 正极性 3225M40: 0.9米内置电缆, 低放电率材料
相似类型	-	3220E/M27: IEPE, 可选灵敏度 1 and 10 mV/g	3224A: IEPE, 可选灵敏度 1 to 10 mV/g	3225F: IEPE, 可选灵敏度 1 to 500 mV/g, 内置或者可拆卸电缆可选, 可选 TEDS

高温型



型号	3235C1	3255C	3256C	3309A
重量(克)	69	10	10	25.5
尺寸, 毫米(L x W x H)	42.16 x 30.23 x 26.16	12.45 x 15.75 (D x H)	12.7 x 23.11 (D x H)	1.26 x 20.32 x 12.7
输出接头	2针 7/16-27 径向接头	10-32 径向接头	10-32 轴向接头	3针 “Mighty Mouse®” 径向接头
安装方式	Ø4.3毫米 通孔, x3	10-32 螺孔	10-32 螺孔	Ø4.3毫米 通孔
灵敏度, pC/g (pC/m/s ²)	50 (5)	15 (1.5)	15 (1.5)	5 (0.5)
频响, ±5%, Hz	10,000 (±15%)	5,000 (±5%)	5,000 (±10%)	5,000
冲击, g (m/s ²)	2,000 (19,613)	3,000 (29,420)	3,000 (29,420)	10,000 (98,067)
温度 (°C)	-51 to +287	-51 to +190	-51 to +190	-51 to +250
环境密封	激光焊接	激光焊接	激光焊接	激光焊接
电气隔离	是	否	否	是
电缆	6838A, 6845A	6013A, 6019A	6013A, 6019A	-
特性	差分输出	低成本	低成本	电缆引出线可调整方向
其他	3235C2: 100 pC/g灵敏度 3235C3: 200 pC/g灵敏度	-	-	-
相似类型	-	3255A: IEPE, 可选灵敏度 10 to 500 mV/g	3256A: IEPE, 可选灵敏度 10 to 500 mV/g	-

高温型



型号	3310A	3316M3	3443C
重量(克)	1.8	6	10
尺寸, 毫米(L x W x H)	10.16 x 8.89 x 6.1	10.16 x 10.16 x 9.91	21.59 x 12.7 x 11.18
输出接头	0.9米可移动电缆 to 10-32 母头	10-32 径向接头	(3) 10-32 径向接头
安装方式	粘贴	10-32 螺孔	Ø3.8毫米 通孔, x2
灵敏度, pC/g (pC/m/s ²)	1.0 to 1.3 (0.10 to 0.13)	1 to 2 (0.1 to 0.2)	2.7 (0.27)
频响, ±5%, Hz	7,000	10,000 (±10%)	10,000 (±10%)
冲击, g (m/s ²)	5,000 (49,030)	10,000 (98,067)	5,000 (49,030)
温度 (°C)	-51 to +260	-51 to +538	-70 to +260
环境密封	激光焊接	激光焊接	激光焊接
电气隔离	底座绝缘	否	否
电缆	6003A03 (提供), 6013A, 6019A	6894A, 6946A, 6979A, 6999A	6013A, 6019A
特性	超小型设计	超高温 小型, 重量轻, 立方体设计	三轴 超小型, 重量轻
其他	-	3316C: 1 to 2 pC/g灵敏度, 5-40 螺孔安装, +482°C操作温度, 负极性 3316C1: 1 to 2 pC/g灵敏度, 5-40 螺孔安装, +482°C 3316M1: 1 to 2 pC/g灵敏度, 10-32 螺孔安装, +482°C 3316M2: 0.5 to 2 pC/g灵敏度, 5-40 螺孔安装, +482°C 3316M5: 1 to 2 pC/g灵敏度, 粘贴安装, 内置硬线电缆, +538°C	-
相似类型	-	-	-

高温型



型号	5310M1	5334	5335
重量(克)	6.8 加速度传感器 40 放大器	150	400
尺寸, 毫米(L x W x H)	-	30.23 x 33.27 x 19.3	30.48 x 33.02 x 19.3
输出接头	BNC 母头 (放大器)	0.5米硬线电缆, D38999输出接头	1.8米内置电缆, D38999输出接头
安装方式	10-32 螺栓	Ø4.3毫米 通孔, x3	Ø4.3毫米 通孔, x3
灵敏度, mV/g (mV/m/s ²)	10 (1)	10 (1)	10 (1)
量程, g (m/s ²)	500 (4,903)	500 (4,903)	500 (4,903)
频响, ±5%, Hz	10 to 10,000	4.8 to 660	4.8 to 1,400
冲击, g (m/s ²)	3,000 (29,420)	2,000 (19,613)	2,000 (19,613)
温度 (°C)	-73 to +260	-54 to +482	-54 to +482
环境密封	激光焊接	激光焊接	激光焊接
电气隔离	否	是	是
电缆	6019B10 (提供)	6988A	6888A4.5 (提供)
特性	系统包括: 3030C1加速度传感器, 6019B10 低噪声电缆, 4705M13 电荷放大器	集成差分放大器 独特地结合IEPE和电荷输出技术, 犹如单个单元般的无缝操作	集成差分放大器 独特地结合IEPE和电荷输出技术, 犹如单个单元般的无缝操作
其他	-	-	-
相似类型	5310M2: 5 mV/g灵敏度, 1,000g量程	-	-

特殊应用



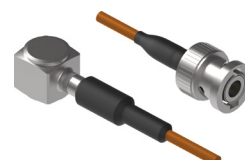
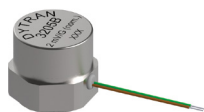
型号	3003B	3006A	3010M14	3045A
重量(克)	6	12	21	20
尺寸, 毫米(L x W x H)	13.72 x 13.72 x 9.4	12.45 x 13.72 x 20.32	12.45 x 29.21 (D x H)	16 x 28.7 (D x H)
输出接头	0.6米内置电缆	10-foot integral cable 至悬空引线	10-32 轴向接头	10-32 轴向接头
安装方式	粘贴	10-32 螺孔	10-32 螺孔	1/4-28 螺栓
灵敏度, mV/g (mV/m/s ²)	2 (0.2)	100 (10)	10 (1)	5 (0.5)
量程, g (m/s ²)	500 (4,903)	50 (490)	500 (4,903)	1,000 (9,807)
频响, ±5%, Hz	2 to 5,000 (±10%)	0.32 to 5,000	1 to 5,000	1.6 to 2,500 (±3dB)
冲击, g (m/s ²)	5,000 (49,030)	3,000 (29,420)	3,000 (29,420)	2,000 (19,613)
温度 (°C)	-40 to +175	-51 to +121	-51 to +121	-320 to +149
环境密封	激光焊接	激光焊接	激光焊接	激光焊接
电气隔离	否	是	否	是
电缆	-	-	6010A, 6011A	-
特性	三轴 低偏置电压	抗潮 防溅型	背对背标准加速度传感器	低温型
其他	-	-	-	-
相似类型	-	-	-	-

特殊应用



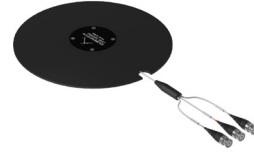
型号	3120B	3123A	3128A	3143M16
重量(克)	85	100	50	50
尺寸, 毫米(L x W x H)	21.08 x 27.18 (D x H)	17.78 x 37.34 (D x H)	16 x 29.46 (D x H)	20.57 x 20.57 x 15.24
输出接头	10-32 径向接头	10-32 径向接头	10-32 径向接头	3/8-28 "Mighty Mouse®" 4针 径向接头
安装方式	10-32 螺孔	10-32 螺孔	10-32 螺孔	6-32 通孔
灵敏度, mV/g (mV/m/s ²)	10.5 (1.05)	100 (10)	1,000 (100)	10 (1)
量程, g (m/s ²)	500 (4,903)	50 (490)	1.5 (14.7)	500 (4,903)
频响, ±5%, Hz	10 to 10,000 (±2%)	10 to 5,000 (±2%)	0.25 to 3,000	1.6 to 5,000
冲击, g (m/s ²)	2,000 (19,613)	3,000 (29,420)	100 (981)	3,000 (29,420)
温度 (°C)	-51 to +93	-51 to +93	-51 to +93	-196 to +121
环境密封	激光焊接	环氧树脂	激光焊接	激光焊接
电气隔离	否	否	是	是
电缆	6011A	6011A	-	-
特性	校准用基准加速度传感器	校准用基准加速度传感器	低偏置电压	三轴 低温
其他	-	-	-	-
相似类型	-	-	-	3243D: -51to+121°C操作温度, 可选 灵敏度 10 to 100 mV/g

特殊应用



型号	3205B	3211M1	3217A	3243A
重量(克)	2.5	9.6	5	2.5
尺寸, 毫米(L x W x H)	7.62 x 7.11 (D x H)	15.24 x 10.67 (D x H)	12.7 x 12.7 x 12.7	9.14 x 9.14 x 7.11
输出接头	0.9米内置电缆	3米内置电缆 to BNC 公头	3米内置电缆 to BNC 公头	2米内置电缆 至悬空引线
安装方式	粘贴	Ø4.3毫米 通孔	粘贴	粘贴
灵敏度, mV/g (mV/m/s ²)	2 (0.2)	10 (1)	100 (10)	10 (1)
量程, g (m/s ²)	500 (4,903)	500 (4,903)	50 (490)	500 (4,903)
频响, ±5%, Hz	0.64 to 5,000 (±3dB)	1 to 10,000	1 to 10,000 (±10%)	2 to 7,000 (+15/-5%)
冲击, g (m/s ²)	5,000 (49,030)	5,000 (49,030)	5,000 (49,030)	5,000 (49,030)
温度 (°C)	-40 to +175	-55 to +121	-51 to +121	-51 to +121
环境密封	环氧树脂	激光焊接	激光焊接	激光焊接
电气隔离	否	底座绝缘	底座绝缘	是
电缆	-	-	-	-
特性	低偏置电压	可潜水至175psi 电缆引出线可调整方向	可潜水至175psi 高固有频率	可潜水的 三轴 轻重量, 低剖面设计
其他	3205M1: 0.33 mV/g 灵敏度, 3,000g 量程	-	-	3243M2: 2米电缆 to (3) BNC 公头, 10 mV/g灵敏度, 500g 量程
相似类型	-	3211A: 不可潜水, 10-32 径向接头, 可选灵敏度 10 和 100 mV/g	-	-

特殊应用



型号	3306A1	3334A1	5313A	7705A1
重量(克)	37	2	227	15
尺寸, 毫米(L x W x H)	18.54 x 1.43 (D x H)	12.7 x 7.11 x 8.38	232.66 x 11.94 (D x H)	15.75 x 18.54 (D x H)
输出接头	3针 bayonet-style 轴向接头	5-44 径向接头	3米内置电缆 to (3) BNC 公头	M4.5 x 0.35 4针 径向接头
安装方式	1/4-28 螺栓	5-40 螺栓	-	10-32 螺孔
灵敏度, mV/g (mV/m/s ²)	5 (0.5)	10 (1)	100 (10)	10 (1)
量程, g (m/s ²)	1,000 (9,807)	500 (4,903)	50 (490)	200 (1,962)
频响, ±5%, Hz	1.6 to 2,500 (±3dB)	1 to 10,000	0.5 to 3,000	0 to 10,000 (±10%)
冲击, g (m/s ²)	2,000 (19,613)	3,000 (29,420)	1,500 (14,710)	5,000 (49,030)
温度 (°C)	-196 to +149	-196 to +121	-51 to +71	-51 to +121
环境密封	激光焊接	激光焊接	激光焊接	激光焊接
电气隔离	是	否	否	否
电缆	-	-	-	6776A
特性	低温	低温	三轴 坐垫 符合ISO 8041	双模式技术, 集成压电和电容两种模式 于一个传感器中 扩展低频响应
其他	-	-	-	7705A2: 50 mV/g灵敏度, 40g量程 7705A3: 100 mV/g灵敏度, 20g量程
相似类型	-	-	-	-

7705A 扩展低频响应 (ELF™) 系列

Dytran Instruments, Inc.
极低频加速度传感器



独特的极低频技术, 结合了压电式传感器 (优良的高频响应) 和可变电容MEMS加速度传感器 (真实直流响应) 的特点来创造尽可能大的带宽, 从 0-10kHz。

这个传感器能为您做些什么?

在需同时测量低频和高频的应用中, 往往需要用到两种不同的技术 (和两种不同的传感器), Dytran的极低频加速度传感器为您省去了这个麻烦, 只需一个传感器就可以覆盖0-10kHz整个频段。静态测量如角度和倾斜度的测量现在可以在同一传感器的高频事件中测量, 封闭的环境让传感器可在恶劣的环境下使用, 从测试轨道到外太空。

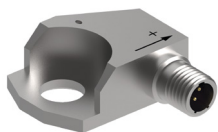
现在一个传感器可以全部做到!

机载型



型号	3062A	3077A	3078A	3079A
重量(克)	37	11	20	11
尺寸, 毫米(L x W x H)	19.05 x 35.56 (D x H)	17.02 x 20.32 x 10.16	20.32 x 26.67 x 10.41	27.69 x 20.32 x 10.41
输出接头	3针 bayonet-style 轴向接头	0.9米内置电缆	1.5米内置电缆	4.3米内置电缆
安装方式	1/4-28 螺栓	Ø7.9毫米 通孔	Ø7.9毫米 通孔	Ø6.5毫米 通孔
灵敏度, mV/g (mV/m/s ²)	10 (1)	10 (1)	10 (1)	10 (1)
量程, g (m/s ²)	500 (4,903)	500 (4,903)	500 (4,903)	500 (4,903)
频响, ±5%Hz	0.48 to 10,000	1.1 to 5,000 (±10%)	1.1 to 5,000 (±10%)	1.1 to 5,000 (±10%)
冲击, g (m/s ²)	5,000 (49,030)	3,000 (29,420)	3,000 (29,420)	3,000 (29,420)
温度 (°C)	-51 to +152	-51 to +121	-51 to +121	-51 to +121
环境密封	激光焊接	激光焊接	激光焊接	激光焊接
电气隔离	是	是	是	是
电缆	-	-	-	-
特性	火花塞式外型	整体安装支架	整体安装支架	整体安装支架
其他	3062A1: 25 mV/g 灵敏度, 200g 量程	电缆长度可选	电缆长度可选	电缆长度可选
相似类型	3062B1: 25 mV/g 灵敏度, 200g 量程, 1/4-28 螺栓 (9.1毫米长)	测量方向可选	测量方向可选	测量方向可选

机载型



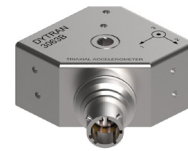
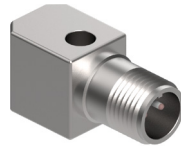
型号	3091A	3168F	3232A1	3236A
重量(克)	30	23	45	28.1
尺寸, 毫米(L x W x H)	30.73 x 26.67 x 10.41	20.32x 12.7 (D x H)	25.4 x 27.94 x 12.95	20.32 x 13.21 (D x H)
输出接头	3针 "Mighty Mouse®" 径向接头	1.2米内置电缆	3针 "Mighty Mouse®" 径向接头	3针 "Mighty Mouse®" 径向接头
安装方式	Ø7.9毫米 通孔	8-32 通孔	Ø6.8毫米 通孔	Ø4.3毫米 通孔
灵敏度, mV/g (mV/m/s ²)	10 (1)	10 (1)	10 (1)	10 (1)
量程, g (m/s ²)	500 (4,903)	500 (4,903)	500 (4,903)	500 (4,903)
频响, ±5%, Hz	10 to 1,000	1 to 20,000	3.3 to 2,500 (±10%)	1.2 to 10,000
冲击, g (m/s ²)	3,000 (29,420)	3,000 (29,420)	5,000 (49,030)	10,000 (98,067)
温度 (°C)	-51 to +121	-51 to +121	-51 to +121	-51 to +149
环境密封	激光焊接	激光焊接	激光焊接	激光焊接
电气隔离	是	是	是	是
电缆	-	-	6891A	-
特性	整体安装支架	高频响应 电缆引出线可调整方向	双轴 整体安装支架	电缆引出线可调整方向

机载型



型号	3237A2	3302A	3315A	3326A1
重量(克)	37	30	49	10
尺寸, 毫米(L x W x H)	20.57 x 29.46 (D x H)	26.67 x 30.73 x 12.19	19.3 x 19.3 x 20.32	28.19 x 15.24 x 10.67
输出接头	military-style D38999 轴向接头	3针 "Mighty Mouse®" 径向接头	2针 bayonet-style 径向接头	1/4-28 4针 径向接头
安装方式	1/4-28 螺栓	Ø7.9毫米 通孔	1/4-28 螺孔	Ø4.1毫米 通孔
灵敏度, mV/g (mV/m/s ²)	25 (2.5)	10 (1)	20 (2)	10 (1)
量程, g (m/s ²)	200 (1,961)	500 (4,903)	250 (2,452)	500 (4,903)
频响, ±5%, Hz	0.48 to 10,000	10 to 1,000	0.5 to 10,000 (±3dB)	4 to 2,000
冲击, g (m/s ²)	3,000 (29,420)	3,000 (29,420)	5,000 (49,030)	4,000 (39,227)
温度, (°C)	-51 to +152	-51 to +121	-51 to +121	-51 to +107
环境密封	激光焊接	激光焊接	激光焊接	激光焊接
电气隔离	是	是	是	是
电缆	-	6891A	-	6937A
特性	火花塞式外型	双轴 整体安装支架	低噪声JFET电子 低剖面	配套标准的航天电源供电(+20 to +32 VDC) 电缆引出线可调整方向
其他	-	-	-	3326A2: 100 mV/g灵敏度, 50g 量程
相似类型	-	-	-	-

工业型



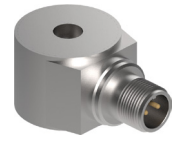
型号	3019A	3059A	3063B	3148E
重量(克)	8	74	245	48
尺寸, 毫米(L x W x H)	9.65 x 18.54 (D x H)	43.94 x 18.8 x 21.59	41.4 x 41.4 x 24.13	15.75 x 36.58 (D x H)
输出接头	10-32 轴向接头	2针 MIL-C-5015 径向接头	4针 bayonet-style radial	BNC 径向接头
安装方式	1/4-28 螺栓	1/4-28 通孔	1/4-28 通孔	10-32 螺孔
灵敏度, mV/g (mV/m/s ²)	10 (1)	100 (10)	100 (10)	100 (10)
量程, g (m/s ²)	500 (4,903)	50 (490)	50 (490)	50 (490)
频响, ±5%, Hz	1 to 10,000	0.3 to 8,000 (±3dB)	0.5 to 3,000	0.5 to 5,000
冲击, g (m/s ²)	3,000 (29,420)	3,000 (29,420)	2,000 (19,613)	3,000 (29,420)
温度 (°C)	-51 to +149	-51 to +121	-54 to +121	-51 to +121
环境密封	激光焊接	激光焊接	激光焊接	激光焊接
电气隔离	底座绝缘	是	是	底座绝缘
电缆	6010A, 6011A	6038A, 6080A, 6082A, 6406A, 6407A, 6459A	6428A, 6458A	6020A
特性	良好的高频响应	低噪声JFET电子	三轴 有效防水和油污	加固设计
其他	3019A1: 10 mV/g灵敏度, 500g量 程, 10-32 螺栓安装	-	-	-
相似类型	-	-	-	-

工业型



型号	3166B	3176B	3184E	3185D
重量(克)	228	44	107	55
尺寸, 毫米(L x W x H)	73.66 x 25.4 x 30.73	17.53 x 42.67 (D x H)	25.4 x 73.66 (D x H)	19.05 x 43.69 (D x H)
输出接头	2针 MIL-C-5015 径向接头	2针 MIL-C-5015 axial	2针 MIL-C-5015 axial	TNC 轴向接头
安装方式	1/4-28 通孔	10-32 螺孔	1/4-28 螺孔	1/4-28 螺孔
灵敏度, mV/g (mV/m/s ²)	100 (10)	100 (10)	100 (10)	100 (10)
量程, g (m/s ²)	50 (490)	50 (490)	50 (490)	50 (490)
频响, ±5%, Hz	0.5 to 5,000	0.3 to 10,000 (±10%)	0.4 to 5,000	2 to 10,000 (±10%)
冲击, g (m/s ²)	3,000 (29,420)	5,000 (49,030)	3,000 (29,420)	3,000 (29,420)
温度 (°C)	-51 to +121	-51 to +121	-51 to +121	-51 to +121
环境密封	激光焊接	激光焊接	激光焊接	激光焊接
电气隔离	是	是	是	底座绝缘
电缆	6038A, 6080A, 6082A, 6406A, 6407A, 6459A	6038A, 6080A, 6082A, 6406A, 6407A, 6459A	6038A, 6080A, 6082A, 6406A, 6407A, 6459A	6086A, 6087A, 6090A, 6091A, 6404A, 6405A, 6410A
特性	电缆引出线可调整方向 有效防水和油污	低成本	有效防水和油污	有效防水和油污
其他	3166B1: 500 mV/g灵敏度, 10g 量程 3166B2: 10 mV/g灵敏度, 500g 量程	3176B1: 100 mV/g灵敏度, 50g 量程, 1/4-28 螺孔安装	-	-
相似类型	-	-	-	-

工业型



型号	3187D	3191A	3192A	3202A
重量(克)	122	775	190	160
尺寸, 毫米(L x W x H)	25.4 x 51.3 (D x H)	42.93 x 92.46 (D x H)	32.26 x 57.15 (D x H)	57.4 x 36.57 x 28.45
输出接头	2针 MIL-C-5015 轴向接头	2针 MIL-C-5015 轴向接头	2针 MIL-C-5015 轴向接头	2针 MIL-C-5015 径向接头
安装方式	1/4-28 螺孔	1/4-28 螺孔	1/4-28 螺孔	1/4-28 通孔
灵敏度, mV/g (mV/m/s ²)	500 (50)	5,000 (500)	1,000 (100)	100 (10)
量程, g (m/s ²)	10 (98)	1 (10)	5 (49)	50 (490)
频响, ±5%, Hz	0.48 to 1,000	0.08 to 1,000	0.5 to 1,000	0.5 to 5,000
冲击, g (m/s ²)	3,000 (29,420)	100 (981)	100 (981)	3,000 (29,420)
温度 (°C)	-51 to +121	-51 to +107	-51 to +121	-51 to +121
环境密封	激光焊接	激光焊接	激光焊接	激光焊接
电气隔离	是	是	是	是
电缆	6038A, 6080A, 6082A, 6406A, 6407A, 6459A	6038A, 6080A, 6082A, 6406A, 6407A, 6459A	6038A, 6080A, 6082A, 6406A, 6407A, 6459A	6038A, 6080A, 6082A, 6406A, 6407A, 6459A
特性	有效防水和油污	超高灵敏度 有效防水和油污	超高灵敏度	电缆引出线可调整方向 有效防水和油污
其他	-	3191A1: 10,000 mV/g灵敏度, 0.5g 量程	-	3202A1: 500 mV/g灵敏度, 10g 量程 3202A2: 100 mV/g灵敏度, 50g 量程, 兼容 防水防浸油保护套 3202A3: 500 mV/g灵敏度, 10g 量程, 兼容 防水防浸油保护套
相似类型	-	-	-	-

工业型



型号	3213D1
重量(克)	65
尺寸, 毫米(L x W x H)	31.75 x 31.75 x 19.05
输出接头	4针 M12 径向接头
安装方式	10-32 通孔
灵敏度, mV/g (mV/m/s ²)	100 (10)
量程, g (m/s ²)	50 (490)
频响, ±5%, Hz	轴 1 & 2: 2 to 7,000 轴 3: 2 to 10,000 (±3dB)
冲击, g (m/s ²)	5,000 (49,030)
温度 (°C)	-51 to +121
环境密封	激光焊接
电气隔离	是
电缆	6919A
特性	三轴 电缆引出线可调整方向
其他	-
相似类型	3213M6: 100 mV/g灵敏度, 50g 量程, 4针 Brad Harrison™ 径向接头

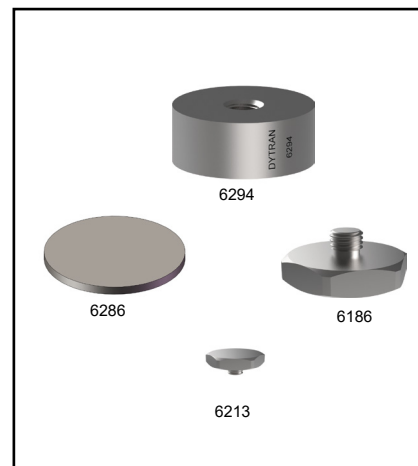
磁座



稀土磁体提供卓越的拉力强度。两级的外形保证了在弯曲的表面有稳定的抓力。平坦的磁体用于平坦表面的高频响应。在应用于铁磁体表面时需谨慎, 因为过多的金属冲击可能损坏无保护的加速度传感器

- 6187 带2接触点磁座, 1.5" dia. x 1.5" tall, 1/4-28 mtg. hole
- 6190 带2接触点磁座, 1.25" dia. x .90 tall, 1/4-28 mtg. hole
- 6196 平底磁座, 3/4" hex x .250 thick, 10-32 mtg. stud
- 6537 平底磁座, 7/8" hex x .190 thick, 10-32 mtg. stud
- 6540 平底磁座, .950 dia. x .420 thick, 1/4-28 mtg. stud

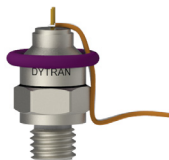
粘合垫



安装盘在恰当的表面上保证了数据在每个时间从同一位置取出。不管在何时钻孔都须使用安装盘, 在监控目标上攻孔是不允许的。

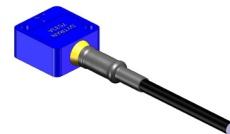
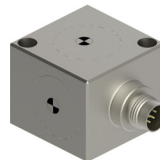
- 6186 粘帖底座, 1/4-28 螺纹, 7/8" hex, for 3184D, 3185B, 3187D
- 6213 粘帖底座, 10-32 螺纹, 5/8" hex, for 3148D
- 6294 粘帖底座, 1/4-28 螺孔, for 3166A, A1, 3063A
- 6286 粘帖底座, 和磁座一起使用, 提供光滑、平静底面

冲击型



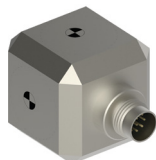
型号	3086A1	3200B
重量(克)	3.5	6
尺寸, 毫米(L x W x H)	9.65 x 12.95 (D x H)	10.41 x 16.26 (D x H)
输出接头	焊针轴	10-32 轴向接头
安装方式	1/4-28 螺栓	1/4-28 螺栓
灵敏度, mV/g (mV/m/s ²)	0.05 (0.005)	0.05 (0.005)
量程, g (m/s ²)	70,000 (686,466)	70,000 (686,466)
频响, ±5%, Hz	0.35 to 10,000 (±10%)	0.35 to 10,000 (±10%)
冲击, g (m/s ²)	100,000 (980,655)	100,000 (980,655)
温度 (°C)	-51 to +121	-51 to +121
环境密封	激光焊接	环氧树脂
电气隔离	底座绝缘	底座绝缘
电缆	6869A	6010A, 6011A
特性	高固有频率 100 kHz	高固有频率 >100 kHz
其他	3086A2: 0.1 mV/g灵敏度, 50,000g 量程 3086A3: 0.25 mV/g灵敏度, 20,000g 量程 3086A4: 0.5 mV/g灵敏度, 10,000g 量程 3086A5: 1.0 mV/g灵敏度, 5,000g 量程 3086A6: 2.0 mV/g灵敏度, 2,500g 量程	3200B2: 0.1 mV/g灵敏度, 50,000g 量程 3200B3: 0.25 mV/g灵敏度, 20,000g 量程 3200B4: 0.5 mV/g灵敏度, 10,000g 量程 3200B5: 1.0 mV/g灵敏度, 5,000g 量程 3200B6: 2.0 mV/g灵敏度, 2,500g 量程
相似类型	3086AT: 10-32 螺栓安装, 可选灵敏度 0.05 to 2.0 mV/g	3200BM: M6 螺栓安装, 可选灵敏度 0.05 to 2.0 mV/g 3200BT: 10-32 螺栓安装, 可选灵敏度 0.05 to 2.0 mV/g

三轴型



型号	5340B1	5346A1	7503D1	7533A1
重量(克)	13	13	38	6
尺寸, 毫米(L x W x H)	21.84 x 21.84 x 8.89	21.84 x 21.84 x 8.89	22.86 x 22.86 x 22.86	14.99 x 14.99 x 7.62
输出接头	1/4-28 4针 径向接头	1/4-28 4针 径向接头	5/16-32 9针 径向接头	2米内置电缆 至悬空引线
安装方式	Ø3.8毫米 通孔, x2	Ø3.8毫米 通孔, x2	1/4-28 螺孔	(2) M2 螺丝
灵敏度, mV/g (mV/m/s ²)	-	-	2000 (204)	420 (42)
量程, g (m/s ²)	16 (157)	14 (137)	2 (20)	2 (20)
频响, 3dB, Hz	0 to 500	0 to 250	0 to 400	X&Y: 0 to 1,600 Z: 0 to 550
噪声输出, µg rms/√Hz	X & Y: 3.6; Z: 5.4	0.05	10.5 (103)	250 (2453)
冲击, g (m/s ²)	10,000 (98,067)	10,000 (98,067)	2,000 (19,620)	10,000 (98,100)
温度 (°C)	-40 to +85	-40 to +85	-55 to +125	-40 to +85
环境密封	激光焊接	激光焊接	激光焊接	环氧树脂
电缆	6330A (提供)	6330A (提供)	6956A, 6964A	-
特性	VibraScout 3D™ 便携式, USB供电的三轴振动测量系统	VibraScout 6D™ 便携式, USB供电的六自由度振动测量系统	差分输出 超低噪声 MEMS 技术	小封装 轻量型 低成本
其他	5340B2: 200g 量程	5346A2: 200g 量程	7503D2: 100 mV/g灵敏度, 5g 量程 7503D3: 400 mV/g灵敏度, 10g 量程 7503D4: 20160 mV/g灵敏度, 25g 量程 7503D5: 80 mV/g灵敏度, 50g 量程 7503D6: 40 mV/g灵敏度, 100g 量程 7503D7: 20 mV/g灵敏度, 200g 量程 7503D8: 10 mV/g灵敏度, 400g 量程 7503D9: 800mV/g(X,Y)、160mV/g(Z)灵敏度, 5g(X,Y)、25g(Z)量程 7503D10: 800mV/g(X,Y)、80mV/g(Z)灵敏度, 5g(X,Y)、25g(Z)量程	7533A1: 420 mV/g灵敏度, 2g 量程 7533A2: 300 mV/g灵敏度, 3g 量程 7533A3: 174 mV/g灵敏度, 5g 量程 7533A5: 6.5 mV/g灵敏度, 200g 量程
相似类型	5346A: VibraScout™ 6D	5340B: VibraScout™ 3D	-	731A 系列: 单轴

三轴型



型号	7603B1
重量(克)	35
尺寸, 毫米(L x W x H)	22.86 x 22.86 x 22.86
输出接头	5/16-32 9针 径向接头
安装方式	1/4-28 螺孔
灵敏度, mV/g (mV/m/s ²)	250 (25)
量程, g (m/s ²)	2 (20)
频响, 3dB, Hz	0 to 400
噪声输出, µg rms/√Hz	7 (69)
冲击, g (m/s ²)	2,000 (19,613)
温度 (°C)	-40 to +121
环境密封	激光焊接
电缆	6956A, 6964A
特性	差分输出 超低噪声 MEMS 技术
其他	7603B2: 100 mV/g灵敏度, 5g 量程 7603B3: 50 mV/g灵敏度, 10g 量程 7603B4: 20 mV/g灵敏度, 25g 量程 7603B5: 10 mV/g灵敏度, 50g 量程 7603B6: 5 mV/g灵敏度, 100g 量程 7603B7: 2.5 mV/g灵敏度, 200g 量程 7603B8: 1.25 mV/g灵敏度, 400g 量程
相似类型	

VibraScout™



Dytran Instruments, Inc.

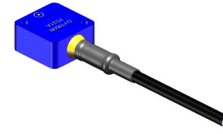
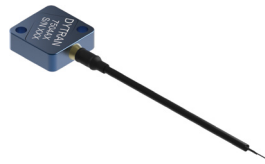
VibraScout 6D™

Dytran的数字USB六自由度传感器结合了一个三轴MEMS加速度传感器, 三轴陀螺仪和内置温度传感器, 再加上一个微控制器创造了一个智能的传感器。

这个传感器能为您做什么?

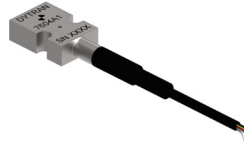
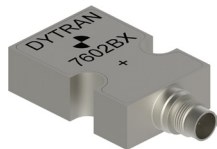
VibraScout 6D™是一个USB兼容的, “即插即用” 便携式, 非常经济的数据采集系统。使用笔记本或平板电脑的一个USB口即可测量X、Y、Z方向加速度, 转动, 倾斜, 偏向和温度。让VibraScout 6D™为您进行快速、高效的记录、测量和分析!

单轴型



型号	7500A1	7504A1	7531A1	7600B1
重量(克)	13	20	6	3.6
尺寸, 毫米(L x W x H)	25.4 x 25.4 x 8.38	22.86 x 22.86 x 7.87	14.99 x 14.99 x 7.62	20.32 x 14.22 x 6.1
输出接头	1/4-28 4针 径向接头	1.5米内置电缆至悬空引线	2米内置电缆至悬空引线	M4.5 x 0.35 4针 径向接头
安装方式	Ø3.2毫米 通孔, x2	Ø4.2毫米 通孔, x2	(2) M2 螺丝	(2) 4-40 螺丝
灵敏度, mV/g (mV/m/s ²)	1,000 (100)	2,000 (200)	420(43)	100 (10)
量程, g (m/s ²)	2 (20)	2 (20)	2(20)	5 (49)
频响, 3dB, Hz	0 to 400	0 to 400	0 to 1,600	0 to 600
噪声输出, µg rms/√Hz	8 (78)	8 (78)	250 (2,453)	9 (88)
冲击, g (m/s ²)	2,000 (19,613)	5,000 (49,030)	10,000 (98,100)	2,000 (19,613)
温度 (°C)	-55 to +125	-55 to +125	-40 to +85	-40 to +120
环境密封	激光焊接	环氧树脂	环氧树脂	激光焊接
电缆	6854A, 6877A	-	-	6895A, 6948B, 6949A
特性	差分输出 超低噪声 MEMS 技术	差分输出 低成本	小封装 轻量型 低成本	与应变型传感器相同的供电要求 差分输出
其他	7500A2: 400 mV/g灵敏度, 5g 量程 7500A3: 200 mV/g灵敏度, 10g 量程 7500A4: 80 mV/g灵敏度, 25g 量程 7500A5: 40 mV/g灵敏度, 50g 量程 7500A6: 20 mV/g灵敏度, 100g 量程 7500A7: 10 mV/g灵敏度, 200g 量程 7500A8: 5 mV/g灵敏度, 400g 量程	7504A2: 800 mV/g灵敏度, 5g 量程 7504A3: 400 mV/g灵敏度, 10g 量程 7504A4: 160 mV/g灵敏度, 25g 量程 7504A5: 80 mV/g灵敏度, 50g 量程 7504A6: 40 mV/g灵敏度, 100g 量程 7504A7: 20 mV/g灵敏度, 200g 量程 7504A8: 10 mV/g灵敏度, 400g 量程	7531A2: 300 mV/g灵敏度, 3g 量程 7531A3: 174 mV/g灵敏度, 5g 量程 7531A4: 57 mV/g灵敏度, 16g 量程 7531A5: 6.5 mV/g灵敏度, 200g 量程	7600B2: 50 mV/g灵敏度, 10g 量程 7600B3: 20 mV/g灵敏度, 25g 量程 7600B4: 10 mV/g灵敏度, 50g 量程 7600B5: 5 mV/g灵敏度, 100g 量程 7600B6: 2.5 mV/g灵敏度, 200g 量程
相似类型	7500M10/M11: 3/8-28 "Mighty Mouse®" 4针 径向接头, 可选灵敏度 5 和 40 mV/g	-	7533A 系列: 三轴	7602B: +5 VDC 工作电压, 可选灵敏度 2.5 to 100 mV/g

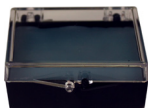
单轴型



型号	7602B1	7604A1	7700A1	7701A1
重量(克)	3.6	3.6	8	8
尺寸, 毫米(L x W x H)	20.32 x 14.22 x 6.1	20.32 x 14.22 x 6.35	17.78 x 11.18 (D x H)	16 x 11.18 (D x H)
输出接头	M4.5 x 0.35 4针 径向接头	3米内置电缆至悬空引线	M4.5 x 0.35 4针 径向接头	M5-5 4针 径向接头
安装方式	(2) 4-40 螺丝	(2) 4-40 螺丝	10-32 螺孔	10-32 螺孔
灵敏度, mV/g (mV/m/s ²)	100 (10)	100 (10)	100 (10)	100 (10)
量程, g (m/s ²)	5 (49)	5 (49)	5 (49)	5 (49)
频响, 3dB, Hz	0 to 600	0 to 600	0 to 600	0 to 600
噪声输出, µg rms/√Hz	9 (88)	9 (88)	9 (88)	9 (88)
冲击, g (m/s ²)	2,000 (19,613)	2,000 (19,613)	2,000 (19,613)	2,000 (19,613)
温度 (°C)	-40 to +80	-40 to +120	-40 to +80	-40 to +80
环境密封	激光焊接	激光焊接	激光焊接	激光焊接
电缆	6895A, 6948B, 6949A	-	6895A, 6948B, 6949A	6339A
特性	与应变型传感器相同的供电要求 差分输出	与应变型传感器相同的供电要求 差分输出	与应变型传感器相同的供电要求 差分输出	与应变型传感器相同的供电要求 差分输出
其他	7602B2: 50 mV/g灵敏度, 10g 量程 7602B3: 20 mV/g灵敏度, 25g 量程 7602B4: 10 mV/g灵敏度, 50g 量程 7602B5: 5 mV/g灵敏度, 100g 量程 7602B6: 2.5 mV/g灵敏度, 200g 量程	7604A2: 50 mV/g灵敏度, 10g 量程 7604A3: 20 mV/g灵敏度, 25g 量程 7604A4: 10 mV/g灵敏度, 50g 量程 7604A5: 5 mV/g灵敏度, 100g 量程 7604A6: 2.5 mV/g灵敏度, 200g 量程	7700A2: 50 mV/g灵敏度, 10g 量程 7700A3: 20 mV/g灵敏度, 25g 量程 7700A4: 10 mV/g灵敏度, 50g 量程 7700A5: 5 mV/g灵敏度, 100g 量程 7700A6: 2.5 mV/g灵敏度, 200g 量程	7701A2: 50 mV/g灵敏度, 10g 量程 7701A3: 20 mV/g灵敏度, 25g 量程 7701A4: 10 mV/g灵敏度, 50g 量程 7701A5: 5 mV/g灵敏度, 100g 量程 7701A6: 2.5 mV/g灵敏度, 200g 量程
相似类型	7600B: +3 to +11 VDC 工作电压, 可选灵敏度 2.5 到 100 mV/g	-	7701A: M5-5 4针 径向接头, 可选灵敏度 2.5 到 100 mV/g	7700A: M4.5 x 0.35 4针 径向接头, 可选灵敏度 2.5 到 100 mV/g

胶黏剂

型号	描述
6273	粘合剂, 20克



6273



6239



6591A



6725A



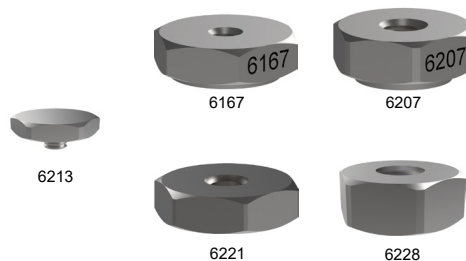
6741

工具

型号	描述
6239	振动探头, 1.27厘米高, 15.24厘米长, 10-32 螺纹孔, 铝合金
6591A	安装和拆卸扳手, 铝合金, 3225E和3225F系列
6725A	安装和拆卸扳手, 铝合金, 3224A系列
6741	安装和拆卸扳手, 铝合金, 3133A系列

粘贴底座

型号	六角尺寸(cm)	厚度(cm)	安装方式/底部	材质
6167	1	0.32	2-56	不锈钢
6207	1	0.4	5-40	铝合金
6213	1.6	0.66	10-32	不锈钢
6221	1.6	0.46	10-32	铝合金
6228	1.27	0.51	10-32	铝合金

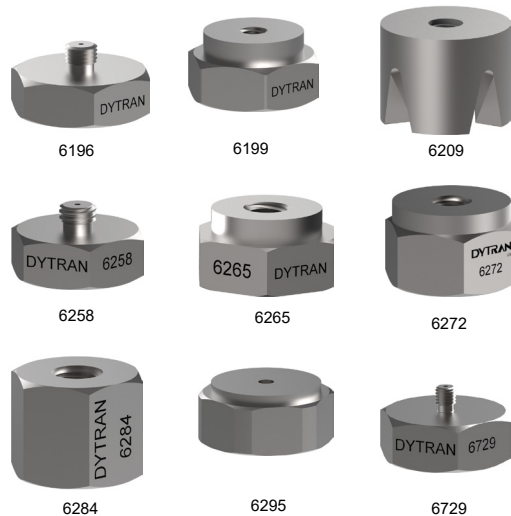


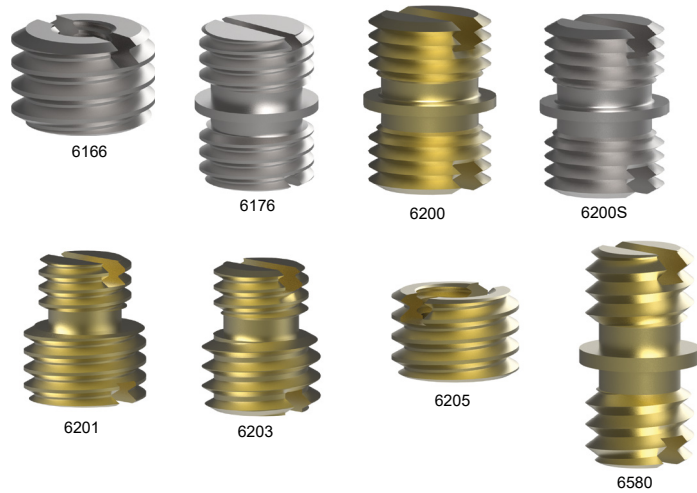
安装隔离适配器

型号	六角尺寸(cm)	厚度(cm)	安装方式/底部	材质
6222	1	0.4	5-40	铝合金
6223	1	0.86	10-32	铝合金
6226	1.6	0.46	10-32	铝合金
6243	1	0.71	10-32	铝合金
6244	1	1	10-32	铝合金
6245	1.6	0.97	10-32	铝合金
6268	0.79	1.04	5-40	铝合金
6714	1.48	0.86	4-40	铝合金

磁性安装基座

型号	六角尺寸(cm)	厚度(cm)	安装方式/底部	材质
6196	1.9	1	10-32	不锈钢
6199	1	0.53	2-56	不锈钢
6209	2.54	1.9	10-32	不锈钢
6258	1.6	0.99	10-32	不锈钢
6265	1	0.5	5-40	不锈钢
6272	1.6	1.1	10-32	不锈钢
6284	1.27	1.1	10-32	不锈钢
6295	0.64	0.3	平坦表面	不锈钢
6729	1.6	1.3	4-40	不锈钢



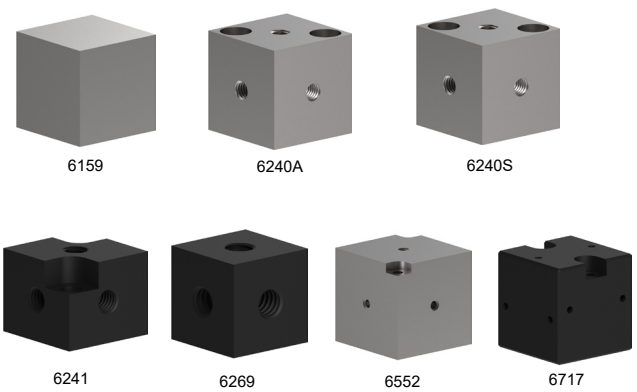


螺柱

型号	安装方式			材质
6166	10-32	to	2-56	不锈钢
6176	1/4-28	to	1/4-28	不锈钢
6200	10-32	to	10-32	铜合金
6200S	10-32	to	10-32	不锈钢
6201	10-32	to	1/4-28	铜合金
6203	10-32	to	M6 x 1.0	铜合金
6205	5-40	to	10-32	铜合金
6580	5-40	to	5-40	铜合金

三轴安装模块

型号	外形尺寸(cm)	安装方式	材质
6159	0.95 立方	平坦表面	不锈钢
6240A	2.54 立方	10-32	铝合金
6240S	2.54 立方	10-32	不锈钢
6241	1.9 立方	10-32	铝合金
6269	0.95 立方	5-40	铝合金
6552	2.5 立方	1/4-28	铝合金
6717	1.2 立方	4-40	铝合金



螺丝

型号	安装方式	长度(cm)	材质
6164	6-32	1.9	不锈钢
6165	2-56	0.97	铝合金
6238A1	8-32	1.7	不锈钢
6238A2	8-32	1.9	不锈钢
6247A2	6-32	1	不锈钢
6297	6-32	1.7	不锈钢
6523	1/4-28	2.7	不锈钢
6524	1/4-28	2.3	不锈钢
6535	8-32	1.27	不锈钢
6545A1	4-40	0.8	不锈钢
6722	M2	2	不锈钢
6746	4-40	1.4	不锈钢
6914	M2	2	不锈钢



防浸器和防护靴

型号	高(cm)	长(cm)	材质
6185	2.3	8.6	氟橡胶
6194	2.79	6.78	氟橡胶
6529	2.4	9.8	氟橡胶



电荷型



型号	2180C	2200C1	2300C1	2301C1
重量(克)	155	7	6.5	6.5
尺寸, 毫米 (D x H)	24.9 x 66.04	5.59 x 33.53	5.59 x 33.53	5.59 x 30.48
输出接头	TNC 轴向接头	10-32 轴向接头	10-32 轴向接头	10-32 轴向接头
安装方式	1 1/8-12 螺纹	5/16-24 螺纹	5/16-24 螺纹	5/16-24 螺纹
灵敏度, pC/psi (pC/kPa)	600 (87)	1 (0.16)	0.35 (0.05)	0.35 (0.05)
量程, psi (kPa)	10 (69)	100 (689)	100 (689)	100 (689)
最大压力, psi (kPa)	600 (4,137)	10,000 (68,948)	15,000 (103,421)	15,000 (103,421)
固有频率, kHz	21	250	500	500
冲击, g (m/s ²)	2,000 (19,613)	10,000 (98,067)	10,000 (98,067)	10,000 (98,067)
温度 (°C)	-51 to +260	-73 to +260	-73 to +260	-73 to +260
环境密封	激光焊接	环氧树脂	激光焊接	激光焊接
电气隔离	底座绝缘	否	否	否
电缆	-	6013A, 6019A	6013A, 6019A	6013A, 6019A
特性	加速度补偿 高灵敏度麦克风	加速度补偿 超快速上升时间	加速度补偿 高固有频率 超快速上升时间	加速度补偿 浮空紧固螺母 超快速上升时间
其他	-	2200C2: 500 psi 量程 2200C4: 1,000 psi 量程 2200C5: 5,000 psi 量程 2200C6: 10,000 psi 量程 2200C7: 15,000 psi 量程	2300C2: 500 psi 量程 2300C3: 1,000 psi 量程 2300C4: 3,000 psi 量程 2300C5: 5,000 psi 量程 2300C6: 10,000 psi 量程 2300C7: 15,000 psi 量程	2301C2: 500 psi 量程 2301C3: 1,000 psi 量程 2301C4: 3,000 psi 量程 2301C5: 5,000 psi 量程 2301C6: 10,000 psi 量程 2301C7: 15,000 psi 量程
相似类型	-	2200V1: IEPE, 50 mV/psi灵敏度, 100 psi 量程	2300V: IEPE, 可选灵敏度 0.33 to 20 mV/psi	2301B: IEPE, 可选灵敏度 0.33 to 20 mV/psi

IEPE型

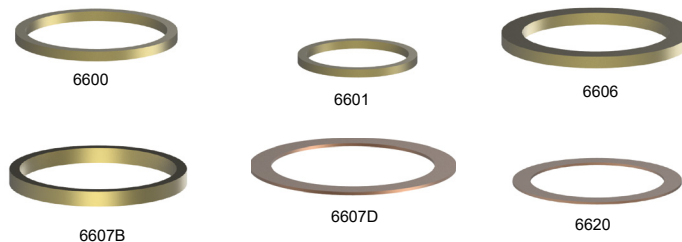


型号	2005V	2006V1	2013D	2200V1
重量(克)	43	55	24	6
尺寸, 毫米 (D x H)	7.87 x 51.56	7.87 x 43.18	15.75 x 43.18	5.59 x 33.53
输出接头	TNC 轴向接头	2针 MIL-C-5015 轴向接头	10-32 轴向接头	10-32 轴向接头
安装方式	1/8-27 螺纹	1/4-18 螺纹	3/4-16 螺纹	5/16-24 螺纹
灵敏度, mV/psi (mV/kPa)	100 (14.5)	10 (1.45)	2,000 (290)	50 (7.3)
量程, psi (kPa)	50 (345)	500 (3,447)	2.5 (17)	100 (689)
最大压力, psi (kPa)	1,000 (6,895)	8,000 (55,158)	20 (138)	1,000 (6,895)
固有频率, kHz	90	50	50	300
冲击, g (m/s ²)	10,000 (98,067)	10,000 (98,067)	500 (4,903)	10,000 (98,067)
温度 (°C)	-73 to +135	-40 to +121	-51 to +121	-73 to +121
环境密封	激光焊接	激光焊接	激光焊接	激光焊接
电气隔离	底座绝缘	是	无	否
电缆	6410A	6038A	6010A, 6011A	6010A, 6011A
特性	探头样式	加速度补偿 快速上升时间	快速上升时间 低噪声 高固有频率	加速度补偿 超快速上升时间
其他	-	2006V2: 50 mV/psi灵敏度, 100 psi 量程 2006V3: 100 mV/psi灵敏度, 50 psi 量程	-	-
相似类型	-	-	-	2200C: 电荷型, 可选量程 100 to 15,000 psi

IEPE型



型号	2300V1	2301B1
重量(克)	6	5
尺寸, 毫米 (D x H)	5.59 x 33.53	5.59 x 33.53
输出接头	10-32 轴向接头	10-32 轴向接头
安装方式	5/16-2 螺纹	5/16-24 螺纹
灵敏度, mV/psi (mV/kPa)	20 (2.9)	20 (2.9)
量程, psi (kPa)	250 (1,724)	250 (1,724)
最大压力, psi (kPa)	18,000 (124,106)	5,000 (34,474)
固有频率, kHz	500	500
冲击, g (m/s ²)	10,000 (98,067)	10,000 (98,067)
温度 (°C)	-73 to +121	-73 to +121
环境密封	激光焊接	激光焊接
电气隔离	否	否
电缆	6010A, 6011A	6010A, 6011A
特性	加速度补偿 高固有频率 超快速上升时间	加速度补偿 浮空紧固螺母 高固有频率 超快速上升时间
其他	2300V3: 10 mV/psi灵敏度, 500 psi 量程 2300V4: 5 mV/psi灵敏度, 1,000 psi 量程 2300V5: 1 mV/psi灵敏度, 5,000 psi 量程 2300V6: 0.5 mV/psi灵敏度, 10,000 psi 量程 2300V7: 0.33 mV/psi灵敏度, 15,000 psi 量程	2301B3: 10 mV/psi灵敏度, 500 psi 2301B4: 5 mV/psi灵敏度, 1,000 psi 2301B5: 1 mV/psi灵敏度, 5,000 psi 2301B6: 0.5 mV/psi灵敏度, 10,000 psi 2301B7: 0.33 mV/psi灵敏度, 15,000 psi
相似类型	2300C: 电荷型, 可选量程 100 to 15,000 psi	2301C: 电荷型, 可选量程 100 to 15,000 psi



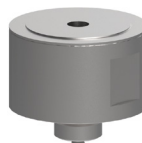
安装适配器

型号	描述
6230	中空压紧螺母用于2013D
6501	1/8 NPT 安装适配器用于0.55厘米压力传感器, 5/16-24 内螺纹
6502	3/8-24 安装适配器用于0.55厘米压力传感器, 5/16-24 内螺纹
6503	3/8-24 安装适配器用于0.55厘米压力传感器, M7 x 0.75 内螺纹
6507	中空压紧螺母用于2301B
6520	3/8-24 隔离适配器用于0.55厘米压力传感器, 聚甲醛树脂(最大压力100psi)
6522	热绝缘适配器用于0.55厘米压力传感器, 6-32 内螺纹

压力密封圈

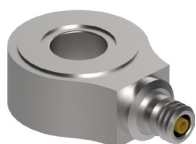
型号	内直径(cm)	外直径(cm)	厚度(cm)	材质
6600	0.55	0.63	0.04	黄铜
6600S	0.55	0.63	0.04	不锈钢
6600T	0.55	0.63	0.04	Teflon™
6601	1	1.11	0.08	黄铜
6606	0.64	0.81	0.05	黄铜
6607B	1.57	0.18	0.15	黄铜
6607D	1.57	0.18	0.15	聚甲醛树脂
6620	2.7	3.43	0.05	铜

电荷型



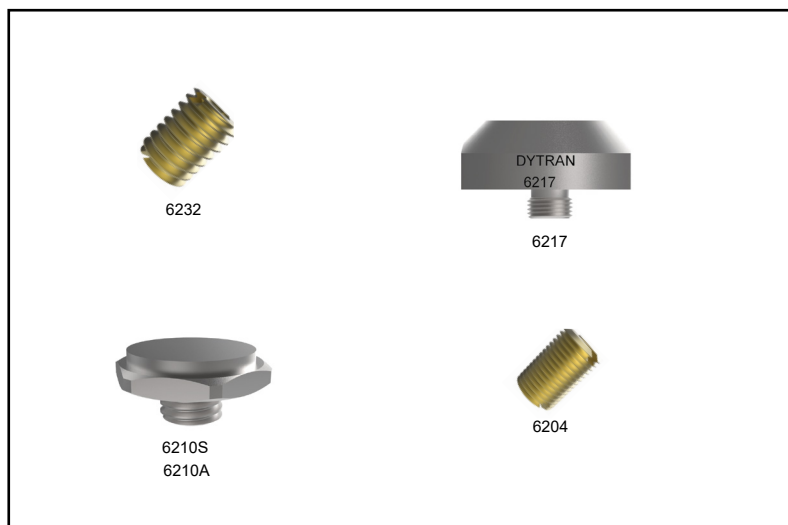
型号	1050C	1051C	1060C	1061C
重量(克)	32	32	460	420
尺寸, 毫米 (D x H)	19.05 x 15.75	19.05 x 16	50.8 x 31.75	50.8 x 31.75
输出接头	10-32 轴向接头	10-32 径向接头	10-32 轴向接头	10-32 径向接头
安装方式	1/4-28 螺孔	1/4-28 螺孔	3/8-16 螺孔	3/8-16 螺孔
灵敏度, pC/lbf (pC/N)	18 (4.45)	18 (4.45)	9 (2)	9 (2)
压力量程, lbf (kN)	5,000 (22.24)	5,000 (22.24)	25,000 (111.21)	25,000 (111.21)
最大承受压力, lbf (kN)	15,000 (66.72)	15,000 (66.72)	60,000 (266.89)	60,000 (266.89)
拉力量程, lbf (kN)	500 (2.22)	500 (2.22)	500 (2.22)	500 (2.22)
最大承受拉力, lbf (kN)	1,000 (4.45)	1,000 (4.45)	1,000 (4.45)	1,000 (4.45)
冲击, g (m/s ²)	10,000 (98,067)	10,000 (98,067)	5,000 (49,033)	5,000 (49,033)
温度 (°C)	-73 to +260	-73 to +260	-73 to +260	-73 to +260
环境密封	环氧树脂	环氧树脂	环氧树脂	环氧树脂
电缆	6013A, 6019A	6013A, 6019A	6013A, 6019A	6013A, 6019A
特性	高固有频率 高硬度	高固有频率 高硬度	通用	通用
其他	-	-	-	-
相似类型	1050V: IEPE, 可选灵敏度 1 to 500 mV/lbf	1051V: IEPE, 可选灵敏度 1 to 500 mV/lbf	1060V: IEPE, 可选灵敏度 0.1 to 10 mV/lbf	1061V: IEPE, 可选灵敏度 0.1 to 10 mV/lbf

电荷型



型号	1210C1
重量(克)	12
尺寸, 毫米 (D x H)	16.51 x 7.87
输出接头	10-32 径向接头
安装方式	Ø6.6毫米 通孔
灵敏度, pC/lbf (pC/N)	18 (4.45)
压力量程, lbf (kN)	5,000 (22.24)
最大承受压力, lbf (kN)	10,000 (44.48)
拉力量程, lbf (kN)	-
最大承受拉力, lbf (kN)	-
冲击, g (m/s ²)	-
温度 (°C)	-51 to +204
环境密封	激光焊接
电缆	6013A, 6019A
特性	环状外形
其他	1210C2: 10,000 lbf 量程 1210C3: 20,000 lbf 量程 1210C4: 40,000 lbf 量程 1210C5: 60,000 lbf 量程 1210C6: 80,000 lbf 量程 1210C7: 100,000 lbf 量程
相似类型	-

力传感器配件



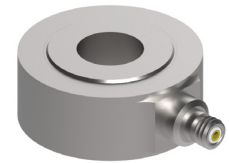
- 6210S 脉冲锤帽子, 适用于1050和1051, 不锈钢, 1/4-28 整体螺柱
- 6210A 脉冲锤帽子, 适用于1050和1051, 铝合金, 1/4-28 整体螺柱
- 6232 安装螺栓, 适用于 1061V, 1061C 力传感器, 3/8-16 螺纹, 铜镀合金
- 6204 安装螺栓, 1/4-28 to 1/4-28, 铜镀合金
- 6217 脉冲锤帽子, 适用于 1060和1061, 不锈钢, 3/8-16 整体螺柱

IEPE型



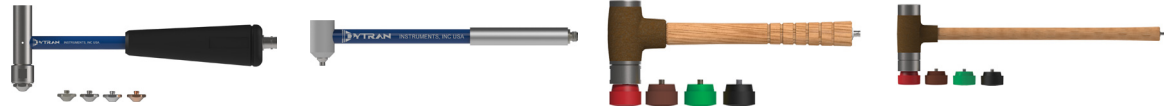
型号	1022V	1050V1	1051V1	1053V1
重量(克)	4.5	32	28	28
尺寸, 毫米 (D x H)	10.16 x 12.45	19.05 x 15.75	19.05 x 16	19.05 x 16
输出接头	1.5米内置电缆 to 10-32 公头	10-32 轴向接头	10-32 径向接头	10-32 径向接头
安装方式	10-32 螺孔	1/4-28 螺孔	1/4-28 螺孔	10-32 螺孔
灵敏度, mV/lbf (mV/N)	100 (22.5)	500 (112)	500 (112)	500 (112)
压力量程, lbf (kN)	50 (0.22)	10 (0.04)	10 (0.04)	10 (0.04)
最大承受压力, lbf (kN)	100 (0.44)	200 (0.89)	200 (0.89)	200 (0.89)
拉力量程, lbf (kN)	50 (0.22)	10 (0.04)	10 (0.04)	10 (0.04)
最大承受拉力, lbf (kN)	75 (0.33)	200 (0.89)	200 (0.89)	200 (0.89)
冲击, g (m/s ²)	5,000 (49,033)	10,000 (98,067)	10,000 (98,067)	10,000 (98,067)
温度 (°C)	-73 to +121	-73 to +121	-73 to +121	-73 to +121
环境密封	环氧树脂	环氧树脂	环氧树脂	环氧树脂
电缆	6011A	6010A, 6011A	6010A, 6011A	6010A, 6011A
特性	超小型, 轻量化设计	高硬度 高固有频率	高硬度 高固有频率	高硬度 高固有频率
其他	-	1050V2: 100 mV/lbf灵敏度, 50 lbf 量程 1050V3: 50 mV/lbf灵敏度, 100 lbf 量程 1050V4: 10 mV/lbf灵敏度, 500 lbf 量程 1050V5: 5 mV/lbf灵敏度, 1,000 lbf 量程 1050V6: 1 mV/lbf灵敏度, 5,000 lbf 量程	1051V2: 100 mV/lbf灵敏度, 50 lbf 量程 1051V3: 50 mV/lbf灵敏度, 100 lbf 量程 1051V4: 10 mV/lbf灵敏度, 500 lbf 量程 1051V5: 5 mV/lbf灵敏度, 1,000 lbf 量程 1051V6: 1 mV/lbf灵敏度, 5,000 lbf 量程	1053V2: 100 mV/lbf灵敏度, 50 lbf 量程 1053V3: 50 mV/lbf灵敏度, 100 lbf 量程 1053V4: 10 mV/lbf灵敏度, 500 lbf 量程 1053V5: 5 mV/lbf灵敏度, 1,000 lbf 量程 1053V6: 1 mV/lbf灵敏度, 5,000 lbf 量程
相似类型	-	1050C: 电荷型, 5,000 lbf 量程	1051C: 电荷型, 5,000 lbf 量程	-

IEPE型



型号	1060V1	1061V1	1203V1
重量(克)	460	452	50
尺寸, 毫米 (D x H)	50.8 x 31.75	50.8 x 31.75	27.94 x 12.7
输出接头	10-32 轴向接头	10-32 径向接头	10-32 径向接头
安装方式	3/8-16 螺孔	3/8-16 螺孔	Ø10.2毫米 通孔
灵敏度, mV/lbf (mV/N)	10 (2)	10 (2)	50 (11)
压力量程, lbf (kN)	500 (2.22)	500 (2.22)	100 (0.44)
最大承受压力, lbf (kN)	10,000 (44.48)	10,000 (44.48)	200 (0.89)
拉力量程, lbf (kN)	500 (2.22)	500 (2.22)	-
最大承受拉力, lbf (kN)	1,000 (4.45)	1,000 (4.45)	-
冲击, g (m/s ²)	5,000 (49,033)	5,000 (49,033)	10,000 (98,067)
温度 (°C)	-73 to +121	-73 to +121	-73 to +121
环境密封	环氧树脂	环氧树脂	激光焊接
电缆	6011A	6011A	6011A
特性	宽频响范围	宽频响范围	戒指样式外形
其他	1060V2: 5 mV/lbf灵敏度, 1,000 lbf 量程 1060V3: 1 mV/lbf灵敏度, 5,000 lbf 量程 1060V4: 0.5 mV/lbf灵敏度, 10,000 lbf 量程 1060V5: 0.2 mV/lbf灵敏度, 25,000 lbf 量程 1060V6: 0.1 mV/lbf灵敏度, 50,000 lbf 量程	1061V2: 5 mV/lbf灵敏度, 1,000 lbf 量程 1061V3: 1 mV/lbf灵敏度, 5,000 lbf 量程 1061V4: 0.5 mV/lbf灵敏度, 10,000 lbf 量程 1061V5: 0.2 mV/lbf灵敏度, 25,000 lbf 量程 1061V6: 0.1 mV/lbf灵敏度, 50,000 lbf 量程	1203V2: 10 mV/lbf灵敏度, 500 lbf 量程 1203V3: 5 mV/lbf灵敏度, 1,000 lbf 量程 1203V4: 1 mV/lbf灵敏度, 5,000 lbf 量程 1203V5: 0.5 mV/lbf灵敏度, 10,000 lbf 量程
相似类型	1060C: 电荷型, 25,000 lbf 量程	1061C: 电荷型, 25,000 lbf 量程	-

脉冲锤



型号	5800B2	5800SL	5802A	5803A
重量(克)	100	2	1360	5443
输出接头	BNC 母头	10-32 母头	BNC 母头	BNC 母头
灵敏度, mV/lbf (mV/N)	100 (23)	100 (23)	1 (0.22)	1 (0.22)
量程, lbf (kN)	50 (0.22)	50 (0.22)	5,000 (22.24)	5,000 (22.24)
最大力值, lbf (kN)	1,000 (4.45)	75 (0.33)	10,000 (44.48)	10,000 (44.48)
电缆	6055A, 6089A	6011A	6020A	6020A
特性	标准尺寸	超小型	1360克 锤头重量	5443克 锤头重量
其他	5800B3: 50 mV/lbf灵敏度, 100 lbf 量程 5800B4: 10 mV/lbf灵敏度, 500 lbf 量程 5800B5: 5 mV/lbf灵敏度, 1,000 lbf 量程	-	-	-
相似类型	5800BT: TEDS, 可选灵敏度 5 到 100 mV/lbf	-	5802AT: TEDS, 1mV/lbf灵敏度, 5,000 lbf 量程	5803AT: TEDS, 1mV/lbf灵敏度, 5,000 lbf 量程

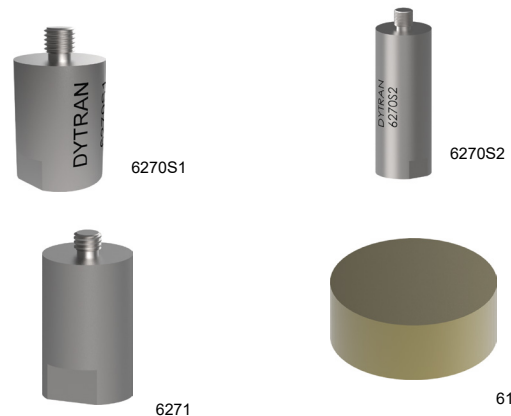
脉冲锤



型号	5805A	5850B
重量(克)	453	150
输出接头	BNC 母头	BNC 母头
灵敏度, mV/lbf (mV/N)	1 (0.22)	100 (23), 10 (2), 1 (0.22) 可选择
量程, lbf (kN)	5,000 (22.24)	50 (0.22), 500 (2.22), 5,000 (22.24) 可选择
最大力值, lbf (kN)	10,000 (44.48)	1,000 (4.45), 6,000 (26.69), 8,000 (35.59)
电缆	6020A	6055A, 6089A
特性	453克 锤头重量	3位拨动开关供用户选择 3个不同的灵敏度用于测试不同尺寸的物体
其他	-	-
相似类型	-	-

扩展锤头

型号	描述
6270S1	适用于 5850B, 不锈钢, 2.54厘米 长
6270S2	适用于 5850B, 不锈钢, 5.08厘米 长
6271	适用于 5800B系列, 不锈钢, 2.54厘米 长
6278	适用于 5800SL, 黄铜, 0.42厘米 长

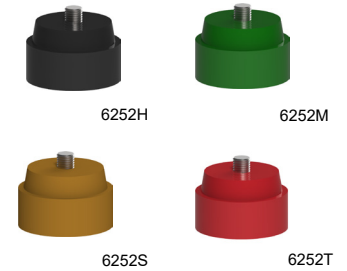
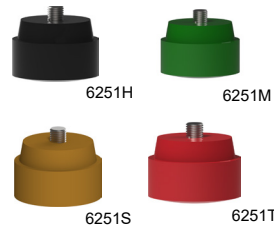
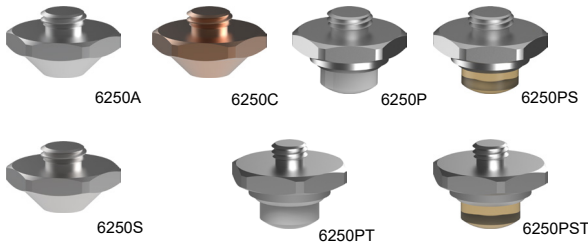


锤头

型号	描述
6250A	适用于 5800B和5850B, 铝合金, 硬头, 1/4-28 螺纹
6250C	适用于 5800B和5850B, 铜, 硬头, 1/4-28 螺纹
6250P	适用于 5800B和5850B, 聚甲醛树脂, 硬头, 1/4-28 螺纹
6250PS	适用于 5800B和5850B, 聚氨酯, 软头, 1/4-28 螺纹
6250S	适用于 5800B和5850B, 不锈钢, 软头, 1/4-28 螺纹
6250PT	适用于非Dytran脉冲锤, 聚甲醛树脂, 硬头, 10-32 螺纹
6250PST	适用于非Dytran脉冲锤, 聚氨酯, 软头, 10-32 螺纹



型号	描述
6530H	适用于 5805A, 硬头, 1/4-20 螺纹
6530M	适用于 5805A, 中硬, 1/4-20 螺纹
6530S	适用于 5805A, 软头, 1/4-20 螺纹
6530T	适用于 5805A, 坚韧, 1/4-20 螺纹
6251H	适用于 5802A, 硬头, 3/8-16 螺纹
6251M	适用于 5802A, 中硬, 3/8-16 螺纹
6251S	适用于 5802A, 软头, 3/8-16 螺纹
6251T	适用于 5802A, 坚韧, 3/8-16 螺纹
6252H	适用于 5803A, 硬头, 1/2-13 螺纹
6252M	适用于 5803A, 中硬, 1/2-13 螺纹
6252S	适用于 5803A, 软头, 1/2-13 螺纹
6252T	适用于 5803A, 坚韧, 1/2-13 螺纹



电荷/IEPE转换器



型号	4705A1	4705M4	4711A1	4751B1
灵敏度, mV/pC	50	10	0.1	50
量程, pC	100	500	50,000	100
尺寸, 毫米 (L x D)	79.5 x 12.7	65 x 12.7	64.26 x 12.7	45.97 x 12.7
接头 (输入 / 输出)	BNC 母头 / BNC 母头	10-32 母头 / BNC 母头	10-32 母头 / BNC 公头	10-32 母头 / 10-32 母头
特性	通用	通用	通用	通用
其他	4705A2: 10 mV/pC灵敏度, 500 pC 量程 4705A3: 1 mV/pC灵敏度, 5,000 pC 量程 4705A4: 0.1 mV/pC灵敏度, 50,000 pC 量程	4705M5: 1 mV/pC灵敏度, 5,000 pC 量程 4705M11: 50 mV/pC灵敏度, 100 pC 量程 4705M22: 0.5 mV/pC灵敏度, 10,000 pC 量程	4711A2: 1 mV/pC灵敏度, 5,000 pC 量程 4711A3: 10 mV/pC灵敏度, 500 pC 量程	4751B2: 10 mV/pC灵敏度, 500 pC 量程 4751B3: 1 mV/pC灵敏度, 5,000 pC 量程 4751B4: 0.1 mV/pC灵敏度, 50,000 pC 量程
相似类型	-	-	-	4751BT: TEDS, 可选灵敏度 0.1 到 50 mV/pC

电荷/IEPE转换器



型号	4752B	4753B	4754B
灵敏度, mV/pC	10	10	10
量程, pC	500	500	500
尺寸, 毫米 (L x D)	46.48 x 12.7	62.48 x 12.7	46.48 x 12.7
接头 (输入 / 输出)	10-32 母头 / 10-32 母头	10-32 母头 / BNC 母头	10-32 母头 / 10-32 母头
特性	适用于高温型传感器	适用于高温型传感器	适用于高温型传感器
其他	-	4753B1: 1 mV/pC灵敏度, 5,000 pC 量程	-
相似类型	4752BT: TEDS, 10 mV/pC灵敏度, 500 pC 量程	-	-

IEPE恒流源单元



型号	4102C	4103C	4105C	4110C
通道数	1	3	1	1
尺寸, 毫米 (H x W x D)	73.7 x 101.6 x 53.3	83.8 x 134.6 x 63.5	73.7 x 101.6 x 58.4	139.7 x 40.6 x 203.2
接头 (输入 / 输出)	BNC 母头 / BNC 母头	BNC 母头 / BNC 母头	BNC 母头 / BNC 母头	BNC 母头 / BNC 母头
电源	9V 电池 (2 个)	9V 电池 (2 个)	9V 电池 (2 个)	50-60 Hz, 线性
电压增益	单一	单一	x1, x10, x100	单一
特性	电池供电	电池供电	电池供电	台式, 220V 供电

IEPE恒流源单元



型号	4112B	4114B1	4115B
通道数	1	4	1
尺寸, 毫米 (H x W x D)	137 x 45.7 x 205.7	137 x 45.7 x 205.7	137 x 45.7 x 205.7
接头 (输入 / 输出)	BNC 母头 / BNC 母头	BNC 母头 / BNC 母头	BNC 母头 / BNC 母头
电源	50-60 Hz, 线性	50-60 Hz, 线性	50-60 Hz, 线性
电压增益	单一	单一	单一
特性	台式, 220V 供电	台式, 220V 供电	台式, 220V 供电

IEPE恒流源单元



型号	4116	4121	4123B
通道数	16	12	12
尺寸, 毫米 (H x W x D)	45.7 x 482.6 x 281.9	45.7 x 482.6 x 312.4	45.7 x 482.6 x 274.3
接头 (输入 / 输出)	BNC 母头 / BNC 母头	BNC 母头 / BNC 母头	BNC 母头 / BNC 母头
电源	115V/220V 50-60Hz 线性或外部24直流电压	115V/220V 50-60Hz 线性或外部24直流电压	115V/220V 50-60Hz 线性
电压增益	单一	单一	x1, x10, x100
特性	机架式	机架式	机架式

IEPE恒流源单元



型号	4129	4130	4139
通道数	6	12	6
尺寸, 毫米 (H x W x D)	45.7 x 482.6 x 269.2	44.45 x 482.6 x 317.5	23.9 x 158.8 x 101.6
接头 (输入 / 输出)	BNC 母头 / BNC 母头	BNC 母头 / BNC 母头	10-32 母头 / DA-15P
电源	115V/220V 50-60Hz线性	115V/220V 50-60Hz线性	+28 VDC
电压增益	真均方根值至直流转换	真均方根值至直流转换	单一
特性	机架式	机架式	机架式

信号调理仪



型号	4010	4020
通道数	3	3
尺寸, 毫米 (H x W x D)	83.82 x 210.82 x 236.22	83.82 x 210.82 x 236.22
接头 (输入 / 输出)	D-SUB, 9针 / BNC 母头	BNC 母头 / BNC 母头
电源	50-60 Hz, 线性	50-60 Hz, 线性
电压增益	0.01 to 9999	0.01 to 9999
特性	适用于DC型传感器	适用于电荷型和IEPE型传感器

测振仪



型号	4151HL	4190
尺寸, 毫米	132.08 x 78.74 x 205.74	134.6 x 83.82 x 63.5
重量, 克	1,077	318
接头	BNC 母头 / BNC 母头	BNC 母头 / BNC 母头
供电电流/电压	4/20	2/18
精度@ 1 kHz	±2	±2
温度 (°C)	82	82
灵敏度支持, mV/g	10, 100	10, 100
满量程支持, g	1, 5, 10, 50	2, 20, 50
频响, Hz	1 to 28,000	20 to 5,000
直流输出信号, VDC	0 to 10	N/A

TEDS
适配器



Dytran的4025A TEDS (变换器电子资料表单) 适配器模块是按IEEE1451.4标准为接口标准电压模式设计的, 压电式 (IEPE传感器) 到TEDS兼容信号调节单元。4025A模块串联在无TEDS兼容传感器及TEDS兼容信号调节单元上。4025A的功能是它允许用户把已在使用中的无TEDS, IEPE型传感器转换到TEDS环境中。4025A可以在IEPE型装置中使用。联系厂家获取有关4025A适配器正确使用的应用支持。

适用于带10-32接头的传感器

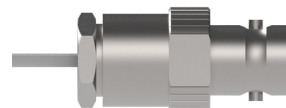
型号	连接口A	描述	连接口B
6010A	10-32 公头	同轴, 特氟龙材质, 白色	10-32 公头
6011A	10-32 公头	同轴, 特氟龙材质, 白色	BNC 公头
6012A	10-32 公头	同轴, 特氟龙材质, 白色	BNC母头
6032A	10-32 公头	同轴, 特氟龙材质, 白色	10-32 直角公头
6033A	10-32 公头	同轴, 特氟龙材质, 白色	裸线
6093A	10-32 公头	同轴, PVC材质, RG174, 黑色	BNC 公头
6099A	10-32 六角公头	同轴, 特氟龙材质, 白色	BNC 公头
6400A	10-32 公头	同轴, PVC材质, RG174, 黑色	10-32 公头
6412A	10-32 公头	同轴, PVC材质, RG174, 黑色	裸线
柔性			
6016A	10-32 公头	同轴, PVC材质, 灰色	10-32 公头
6018A	10-32 公头	同轴, 硅橡胶材质, 白色	裸线
6022A	10-32 公头	同轴, 硅橡胶材质, 白色	10-32 公头
6053A	10-32 公头	同轴, PVC材质, 灰色	BNC 公头
6054A	10-32 公头	同轴, PVC材质, 灰色	裸线
6066A	10-32 公头	同轴, 硅橡胶材质, 白色	BNC 公头
低噪声			
6002A	10-32 公头	同轴, 特氟龙材质, 红色	裸线
6013A	10-32 公头	同轴, 特氟龙材质, 红色	10-32 公头
6019A	10-32 公头	同轴, 特氟龙材质, 红色	BNC 公头
6037A	10-32 公头	同轴, PVC材质, 橙色	裸线
6039A	10-32 公头	同轴, PVC材质, 橙色	BNC 公头
6057A	10-32 公头	同轴, 特氟龙材质, 红色	BNC 母头
6061A	10-32 公头	同轴, PVC材质, 橙色	10-32 公头
6417A	10-32 六角公头	同轴, 特氟龙材质, 红色	BNC 公头
高冲击			
6036A	10-32 高冲击公头	同轴, 特氟龙材质, 红色, 低噪声	10-32 公头
6049A	10-32 高冲击公头	同轴, 特氟龙材质, 红色, 低噪声	BNC 公头
6050A	10-32 接线端子公头	两芯电缆, 特氟龙材质, 白色	裸线
6051A	10-32 接线端子公头	两芯电缆, 特氟龙材质, 白色	10-32 接线端子公头
6869A	10-32 公头	两芯电缆, 特氟龙材质, 白色	BNC 公头
紧凑/铠装			
6026A	10-32 公头	同轴, 铠装 RG196/AU	10-32 公头
6069A	10-32 公头	同轴, 铠装 RG196/AU	BNC 公头
6097A	10-32 六角公头	同轴, 铠装, 低噪声, 锁线孔	10-32 六角公头
6411A	10-32 六角公头	同轴, 铠装, 低噪声, 锁线孔	BNC 公头



10-32 公头



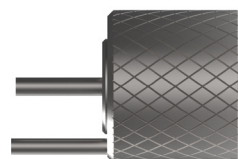
10-32 六角公头



BNC 母头



10-32 Hypershock™ 公头



10-32 焊接终端插头

适用于带5-44接头的传感器

型号	连接口A	描述	连接口B
6014A	5-44 公头	同轴, PVC材质, 灰色	10-32 公头
6021A	5-44 公头	同轴, 硅橡胶材质, 白色	裸线
6024A	5-44 公头	同轴, 硅橡胶材质, 白色	10-32 公头
6028A	5-44 公头	同轴, PVC材质, 灰色	裸线
6040A	5-44 公头	同轴, PVC材质, 灰色	BNC 公头
低噪声			
6025A	5-44 公头	同轴, 特氟龙材质, 红色	10-32 公头
6056A	5-44 公头	同轴, 特氟龙材质, 红色	BNC 公头
紧凑			
6017A	5-44 公头	同轴, 特氟龙材质, 白色	10-32 公头
6029A	5-44 公头	同轴, 特氟龙材质, 白色	BNC 公头
6092A	5-44 公头	同轴, 紧凑 RG196A/U	BNC 公头



5-44 公头



BNC 公头

适用于带BNC接头的传感器

型号	连接口A	描述	连接口B
6020A	BNC 公头	同轴, PVC材质, RG-58A/U, 黑色	BNC 公头
6055A	BNC 公头	同轴, 特氟龙材质, RG196A/U, 白色	BNC 公头
6088A	BNC 公头	两芯, 聚氨酯材质, 黑色	裸线
6089A	BNC 公头	同轴, PVC材质, RG174, 黑色	BNC 公头
6094A	BNC 公头	同轴, PVC材质, RG-58A/U, 黑色	裸线
6098A	BNC 公头	同轴, 特氟龙材质, 白色	裸线
6409A	BNC 公头	两芯, 四氟乙烯材质, 白色	裸线
6426A	BNC 公头	同轴, 聚氨酯材质, 黑色	BNC 公头
6429A	BNC 公头	同轴, 特氟龙材质, RG196A/U, 白色	10-32 直角公头



10-32 直角插头

适用于带TNC接头的传感器

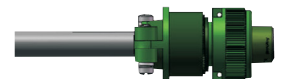
型号	连接口A	描述	连接口B
6086A	TNC 公头	同轴, 四氟乙烯材质, 白色	BNC 公头
6087A	TNC 公头	两芯, 四氟乙烯材质, 白色	裸线
6090A	TNC 公头	两芯, 聚氨酯材质, 黑色	裸线
6091A	TNC 公头	同轴, PVC材质, RG58A/U, 黑色	BNC 公头
6404A	TNC 公头	同轴, PVC材质, RG58A/U, 黑色	裸线
6405A	TNC 公头	同轴, 四氟乙烯材质, 白色	裸线
6410A	TNC 公头	同轴, PVC材质, RG174A/U, 黑色	BNC 公头



TNC 公头

适用于带MIL-C-5015接头的传感器

型号	连接口A	描述	连接口B
6038A	10SL-4P	同轴, PVC材质, RG58A/U, 黑色	BNC 公头
6080A	10SL-4P	两芯, 聚氨酯材质, 黑色	裸线
6082A	10SL-4P	两芯, 聚氨酯材质, RG58A/U, 黑色	BNC 公头
6406A	10SL-4P	两芯, 四氟乙烯材质, 白色	裸线
6407A	10SL-4P	两芯, 四氟乙烯材质, 白色	BNC 公头



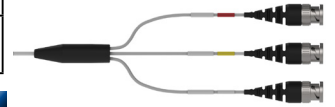
2-pin Military

适用于DC传感器

型号	连接口A	描述	连接口B
6854A	4针公头	4芯, 特氟龙材质, 黑色	裸线
6895A	4针公头	4芯, 特氟龙材质, 白色	裸线
6949A	4针公头	4芯, 特氟龙材质, 白色, 微型	D-SUB 9针
6956A	4针公头	8芯, 特氟龙材质, 白色	(3) D-SUB 9针



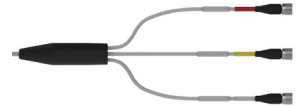
4针



(3) BNC 公头

三轴传感器电缆

型号	连接口A	描述	连接口B
6428A	4针 MS 接头	同轴, PVC材质, 黑色	(3) BNC 公头
6430A	4针公头	同轴, 特氟龙材质, 黑色	(3) BNC 公头
6431A	4针公头	4芯, PVC材质, 黑色	(3) 10-32 公头
6801A	4针公头	同轴, PVC材质, 黑色, 柔性	(3) BNC 公头
6811A	4针公头	4芯, 特氟龙材质, 黑色	(3) BNC 公头
6812A	4针公头	4芯, 特氟龙材质, 黑色	裸线
6824A	4针公头	4芯, 热塑性橡胶材质, 黑色, 柔性	(3) BNC 公头
6828A	4针公头	4芯, 特氟龙材质, 黑色	(3) 10-32 公头
6893A	4针公头	4芯, 特氟龙材质, 白色	(3) BNC 公头
6918A	4针公头	4芯, 热塑性橡胶材质, 黑色	裸线
6925A	4针公头	4芯, 热塑性橡胶材质, 黑色	(3) 10-32 公头
6937A	4针公头	4芯, 热塑性橡胶材质, 黑色	(3) BNC 公头



(3) 10-32 公头



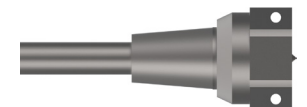
3-56 公头

用于特殊传感器

型号	连接口A	描述	连接口B
6003A/B	3-56 公头	同轴, 特氟龙材质, 红色, 低噪声	10-32 母头
6838A	2针	两芯, 特氟龙材质, 白色, 低噪声, 高温	裸线
6845A	2针	两芯, 特氟龙材质, 白色, 低噪声, 高温	6针
6891A	"Mighty Mouse®"	三芯, 特氟龙材质, 白色	裸线
6894A	10-32 公头	硬线, 不锈钢, 银白色	10-32 公头
6930A	10-32 公头	同轴, 特氟龙材质, 橙色	BNC 公头
6933A	4针公头	同轴, 特氟龙材质, 橙色	(3) BNC 公头



"Mighty Mouse®"



硬线



庆祝Dytran35周年!

谈谈我们的创始人:

Dytran创始人和董事长Nicholas D.Change自1950在贝尔飞机有限公司担任绘图员,从此开始了他长久的技术生涯。1952年, Nick应征入伍, 在美国军队服役至1954年。服完兵役后, Nick回到贝尔。1961年, 他加入了奇石乐仪器公司, 担任产品生产线主管。在奇石乐, Nick开始了他在压电式传感器设计上的生涯。全职工作然后晚上去学校, 1965年Nick在布法罗大学完成了他的电子工程学士学位。1970年, Nick加入美国压电公司作为技术主管, 之后担任主席, 1979年Nick重新加入奇石乐担任主席。受市场对创新型设计渴望的驱动, Nick于1980年9月在纽约西部的塞内卡(布法罗郊区)创建了Dytran。Nick将“动态的(dynamic)”与“传感器(transducer)”组合起来构成了公司名“Dytran”。1983年, Dytran转移到了加州洛杉矶, 以便于更好的服务基于飞机和航空航天工业的开发客户。

Dytran的创建让Nick成为了产量最多的压电式传感器设计者之一。他制成了加速度传感器、力传感器、脉冲锤、压力传感器、恒流源单元、振动测量计、电荷放大器、电缆以及接连不断的一系列各式各样的配件。拥有多项专利, Nick在前20年是Dytran仅有的设计工程师; 他留存下来的一些设计仍然是Dytran最受欢迎的产品。

Nick所创立的公司现在的雇员数已超过160人, 在加州查茨沃斯一个35000平方英尺的工厂。Nick在Dytran的初始与他的三个孩子(Michael, David, Anne)联合, 他们现在担当总经理和董事。Dytran已从压电技术扩展自身产品线, 包括基于DC-MEMS的加速度传感器和数字输出、USB供电的三轴加速度传感器。我们继续鼓励令人惊喜的传感器技术创新为其他人跟随。

Nick现在已经半退休, 但仍然积极参加产品开发。他最近的成就是“世界最小”单轴IEPE加速度传感器, 3224A模块, 超小型IEPE三轴模块3133A都是Dytran的最热销产品。Nick的坚韧、创造力、顾客导向和“能干”态度让Dytran有了今天的成绩。我们的员工、产品和制度反映了这一传统, 我们期待为您服务!

Michael R. Change
董事长



Dytran 创建者, Nick Change



At Bell Aircraft, circa 1950's



精密装配



内部加工



广州: 广州市天河区天河路625号天娱广场东塔9楼903室 • 电话 020-85262155 • 传真 020-85261105
北京: • 电话 010-64736970 • 传真 010-64300382-26
苏州: 苏州市高新区狮山路199号新地中心2107室 • 电话 0512-68188796 • 传真 0512-68188796
成都: 成都市武侯区武晋路1488号龙湖金楠天街11栋1318室 • 电话 028-85023434 • 传真 28-85023434
长沙: 湖南省长沙市天心区芙蓉南路828号鑫远杰座1018室 • 电话 0731-89907218
邮箱 sales@omgl.com.cn • 网站 www.omgl.com.cn

AS9100 认证 • A2LA ACCREDITED TO ISO 17025 • ISO 9001 认证